



แผนปฏิบัติการ 5 ปี (พ.ศ. 2566 – 2570) และ  
แผนปฏิบัติการ ประจำปีงบประมาณ พ.ศ. 2566  
ของคณะศิลปกรรมศาสตร์

## คำนำ

ด้วยพระราชกฤษฎีกาว่าด้วยหลักเกณฑ์และวิธีการบริหารจัดการบ้านเมืองที่ดี พ.ศ. 2562 (ฉบับที่ 2) มาตรา 16 ให้ส่วนราชการจัดทำแผนปฏิบัติการของส่วนราชการนั้นโดยจัดทำเป็นแผน 5 ปี ซึ่งต้องสอดคล้องกับยุทธศาสตร์ชาติ แผนแม่บท แผนการปฏิรูปประเทศ แผนพัฒนาเศรษฐกิจและสังคมแห่งชาติ นโยบายของคณะรัฐมนตรีที่แถลงต่อรัฐสภา และยุทธศาสตร์การโครงสร้างงบประมาณรายจ่ายประจำปีงบประมาณ พ.ศ. 2566

ดังนั้นเพื่อให้คณะศิลปกรรมศาสตร์ มหาวิทยาลัยราชภัฏสงขลา มีการนำแผนยุทธศาสตร์ฯ ไปสู่การปฏิบัติอย่างเป็นรูปธรรมและมีผลการดำเนินงานเป็นไปตามเกณฑ์การประกันคุณภาพการศึกษาภายในมหาวิทยาลัยราชภัฏสงขลา ระดับคณะ ตัวบ่งชี้ที่ 5.2 การบริหารของคณะเพื่อการกำกับติดตามผลลัพธ์ตามพันธกิจกลุ่มสถาบัน และเอกลักษณ์ของคณะ และตัวบ่งชี้ที่ 5.4 ตัวชี้วัดที่บรรลุตามเป้าหมายตามแผนปฏิบัติการประจำปี คณะศิลปกรรมศาสตร์ จึงได้ดำเนินการจัดทำแผนปฏิบัติการ ระยะ 5 ปี (พ.ศ. 2566 – 2570) และแผนปฏิบัติการ ประจำปีงบประมาณ พ.ศ. 2566 ขึ้น

คณะศิลปกรรมศาสตร์ มหาวิทยาลัยราชภัฏสงขลา หวังเป็นอย่างยิ่งว่าหน่วยงานภายในคณะ จะได้นำแผนปฏิบัติการ ระยะ 5 ปี (พ.ศ. 2566 – 2570) และแผนปฏิบัติการ ประจำปีงบประมาณ พ.ศ. 2566 ไปเป็นแนวทางในการจัดทำแผนปฏิบัติการประจำปีของหน่วยงาน และร่วมกันขับเคลื่อนการปฏิบัติการกิจให้บรรลุวิสัยทัศน์ที่กำหนดไว้ต่อไป

## สารบัญ

บทที่	หน้า
<b>1 ข้อมูลพื้นฐานของคณะศิลปกรรมศาสตร์</b>	<b>1</b>
1. ประวัติความเป็นมา	1
2. ปรัชญา ปณิธาน ค่านิยมองค์กร	2
3. วัตถุประสงค์	2
4. เอกลักษณ์	3
5. ตราประจำคณะศิลปกรรมศาสตร์	3
6. สีประจำคณะศิลปกรรมศาสตร์	3
7. ดอกไม้ประจำคณะศิลปกรรมศาสตร์	3
8. โครงสร้างองค์กร	4
9. โครงสร้างการบริหารงาน	4
10. หลักสูตรที่เปิดสอน	5
11. จำนวนนักศึกษา	6
12. จำนวนบุคลากร	7
<b>2 ผลการวิเคราะห์ปัจจัยภายในและปัจจัยภายนอกที่มีผลกระทบต่อคณะศิลปกรรมศาสตร์</b>	<b>8</b>
<b>3 แผนปฏิบัติราชการ ระยะ 5 ปี (พ.ศ. 2566 – 2570)</b>	<b>9</b>
1. วิสัยทัศน์ พันธกิจ ประเด็นยุทธศาสตร์	9
2. Objective and Key Result (OKRs) ของแผนปฏิบัติราชการ ระยะ 5 ปี (พ.ศ. 2566 – 2570)	10
3. แผนปฏิบัติราชการ ระยะ 5 ปี (พ.ศ. 2566 – 2570)	17
4. รายละเอียดงบประมาณ	18
<b>4 แผนปฏิบัติราชการ ประจำปีงบประมาณ พ.ศ. 2566</b>	<b>28</b>
1. ประเด็นยุทธศาสตร์ที่ 1 การพัฒนาท้องถิ่น	33
2. ประเด็นยุทธศาสตร์ที่ 2 การผลิตและพัฒนาครู	38
3. ประเด็นยุทธศาสตร์ที่ 3 การยกระดับคุณภาพทางการศึกษา	40
4. ประเด็นยุทธศาสตร์ที่ 4 การพัฒนาระบบบริหารจัดการ	47
<b>5 การติดตามและประเมินผล</b>	<b>52</b>
1. สาระสำคัญของการติดตามและประเมินผล	52
2. ระบบและกลไกในการติดตามและประเมินผล	52
3. การทบทวนแผนยุทธศาสตร์	53

## บทที่ 1

### ข้อมูลพื้นฐานของคณะศิลปกรรมศาสตร์

#### 1. ประวัติความเป็นมา

ศาสตร์ด้านศิลปกรรมมีบทบาทด้านการทำนุบำรุงศิลปวัฒนธรรมของท้องถิ่นและประเทศชาติ ทั้งยังประโยชน์ต่อมวลมนุษยชาติด้านการซึมซับคุณค่าของความงาม เส้น แสง สี เสียง และลีลาท่าทาง ซึ่งเป็นมิติแห่งการเรียนรู้ อารมณ์รู้สึกของมนุษย์ ทางการได้ยิน เรียกว่า ศิลปะดนตรี (Musical Art) ทางการมองเห็น เรียกว่า ทัศนศิลป์ (Visual Art) และทางการเรียนรู้ลักษณะการเคลื่อนไหว เรียกว่า ศิลปะการแสดง (Performing Art)

สถาบันราชภัฏสงขลา ได้ให้ความสำคัญกับการเตรียมทรัพยากรมนุษย์และตระหนักถึงภารกิจของการบริการด้านวิชาการให้กับท้องถิ่นภาคใต้ ในปี พ.ศ. 2538 สถาบันราชภัฏสงขลาได้ดำเนินการพัฒนาให้มีโครงการจัดตั้งคณะศิลปกรรมศาสตร์ โดยการนำภาควิชาศิลปะ ภาควิชาดนตรี และภาควิชานาฏศิลป์ จากสังกัดคณะมนุษยศาสตร์ และสังคมศาสตร์มาร่วมกันสร้างศักยภาพให้มีบทบาทพัฒนาการศึกษาศิลปกรรมศาสตร์ระดับอุดมศึกษาด้านวิชาการ และวิชาชีพ เพื่อเป็นรากฐานวิชาชีพแขนงทัศนศิลป์ ประยุกต์ศิลป์ ดนตรี และศิลปะการแสดง

ต่อมาในปี พ.ศ. 2547 สถาบันราชภัฏสงขลาเปลี่ยนฐานะเป็น “มหาวิทยาลัยราชภัฏสงขลา” มีผลให้การแบ่งส่วนราชการในมหาวิทยาลัยราชภัฏสงขลา ประกอบด้วย 7 คณะ และโครงการจัดตั้งคณะศิลปกรรมศาสตร์ ได้ยกฐานะเป็น “คณะศิลปกรรมศาสตร์” ตามโครงสร้างของมหาวิทยาลัยซึ่งเป็นหนึ่งใน 7 คณะดังกล่าว เมื่อเดือนมีนาคม พ.ศ. 2548 (อ้างจากประกาศกฎกระทรวง เรื่องการจัดตั้งส่วนราชการมหาวิทยาลัยราชภัฏสงขลา กระทรวงศึกษาธิการ พ.ศ.2548 ลงนามโดยรัฐมนตรีว่าการกระทรวงศึกษาธิการ ณ วันที่ 1 มีนาคม พ.ศ. 2548

คณะศิลปกรรมศาสตร์ ได้ดำเนินการบริหารงานด้านวิชาการของคณะศิลปกรรมศาสตร์ โดยแบ่งออกเป็น 5 สาขาวิชา คือ สาขาวิชาดนตรีไทย สาขาวิชาดุริยางคศิลป์ตะวันตก สาขาวิชานาฏศิลป์และการแสดง สาขาวิชาการออกแบบ และสาขาวิชาทัศนศิลป์ และเมื่อวันศุกร์ที่ 14 พฤษภาคม พ.ศ. 2553 คณะศิลปกรรมศาสตร์ได้ย้ายสำนักงานคณบดีคณะศิลปกรรมศาสตร์จากอาคาร 50 ซึ่งเป็นอาคารเรียนของวิชาการออกแบบมายังอาคารคณะศิลปกรรมศาสตร์ 58 โดยได้รับจัดสรรงบประมาณ พ.ศ. 2550 - 2552 และได้รับงบประมาณต่อเติมอาคารคณะศิลปกรรมศาสตร์ 58 เฟส 2 (พ.ศ. 2554 - 2556) เพิ่มอาคารหอศิลป์ อาคารปฏิบัติการวาดก-ซิลค์สกรีน และอาคารเรียนการสอนทางทัศนศิลป์ รวม 4 อาคาร

## 2. ปรัชญา ปณิธาน ค่านิยมองค์กร

### ปรัชญา

ศาสตร์ศิลปกรรมนำท้องถิ่นพัฒนา

### ปณิธาน

คณะศิลปกรรมศาสตร์ เป็นศูนย์รวมการสร้างสรรค มุ่งมั่นในการผลิตบัณฑิตให้ได้ตามมาตรฐานวิชาชีพ ส่งเสริมจินตนาการและความคิดสร้างสรรค์ เพื่อบูรณาการศาสตร์ศิลปกรรม ในการให้บริการวิชาการ การวิจัย การพัฒนาภูมิปัญญาท้องถิ่น เพื่อยกระดับฐานะความเป็นอยู่ของคนในท้องถิ่นให้มีคุณภาพชีวิตที่ดีขึ้น

### ค่านิยมองค์กร

คิดอย่างสร้างสรรค์

C = Creativity      A = Ability      R = Responsibility      T = Team Work

Creativity (ความคิดสร้างสรรค์) ความหมาย มีความสามารถในการคิดหรือสร้างสรรค์สิ่งใหม่ ๆ มีทัศนคติและความสามารถที่จะยอมรับการเปลี่ยนแปลงสิ่งใหม่ ๆ และมีความคิดสร้างสรรค์พร้อมที่จะพัฒนาความคิดและแนวทางแก้ปัญหาให้ดีขึ้นอย่างต่อเนื่อง

Ability (ความสามารถ) ความหมาย มีการเรียนรู้ พัฒนาตนเองและศึกษาหาความรู้อย่างต่อเนื่อง มีความเชี่ยวชาญในงานที่รับผิดชอบ พัฒนางานให้เกิดประสิทธิภาพและสามารถถ่ายทอดให้ผู้อื่น ชุมชน ท้องถิ่น อย่างเต็มที่ด้วยความเต็มใจ กล้าคิดกล้าทำ ริเริ่มสร้างสรรค์สิ่งใหม่ พัฒนานวัตกรรม องค์กรความรู้ เพื่อประโยชน์ต่อการพัฒนาองค์กร และชุมชน สู่วิทยาศาสตร์

Responsibility (ความรับผิดชอบ) ความหมาย มีความรับผิดชอบต่อนหน้าที่การทำงานของตนเองและผู้ร่วมงานให้เป็นไปตามเป้าหมายขององค์กร โดยมาปฏิบัติงานตรงต่อเวลาและปฏิบัติงานสำเร็จตามเป้าหมายในระยะเวลาที่กำหนด มีความสามารถในการยอมรับความผิดพลาดที่เกิดจากการกระทำของตนเองและแก้ไขปัญหายุ่งยากในกฎเกณฑ์ ระเบียบ ข้อบังคับ รวมทั้งจรรยาบรรณวิชาชีพในการทำงาน โดยยึดหลักธรรมาภิบาล

Team Work (ทำงานเป็นทีม) ความหมาย มีความสามัคคี ให้ความร่วมมือในการทำงาน โดยการแลกเปลี่ยนเรียนรู้ รับฟังความคิดเห็นที่แตกต่าง ภายใต้อารมณ์แห่งความเข้าใจ ช่วยเหลือสนับสนุนการทำงานซึ่งกันและกันเพื่อบรรลุเป้าหมายเดียวกัน มีความทุ่มเท เสียสละ และช่วยเหลืองานอื่น ๆ ของคณะและมหาวิทยาลัย

## 3. วัตถุประสงค์

1. เพื่อผลิตบัณฑิตและพัฒนาบุคลากรด้านศิลปกรรมศาสตร์ให้เป็นผู้ที่มีความรู้ มีคุณธรรมและจริยธรรม และมีขีดความสามารถที่สอดคล้องกับทิศทางการพัฒนาประเทศ
2. เพื่อส่งเสริมองค์ความรู้จากการวิจัยให้เป็นแหล่งเรียนรู้และถ่ายทอดเทคโนโลยีเพื่อพัฒนาท้องถิ่นอย่างยั่งยืน
3. เพื่อให้บริการวิชาการและถ่ายทอดเทคโนโลยีจากฐานการวิจัยตามแนวคิดเศรษฐกิจพอเพียงในการสร้างความเข้มแข็งให้กับชุมชน

4. เพื่อส่งเสริม สืบสาน อนุรักษ์ สร้างความรู้ความเข้าใจ และสร้างสรรค์ศิลปะและวัฒนธรรมของท้องถิ่น และของชาติ เพื่อให้เกิดความสำนึก ความภูมิใจ รักและผูกพันในท้องถิ่นและประเทศชาติ
5. เพื่อทำนุบำรุงศิลปวัฒนธรรมและสืบสานพระบรมราโชบายและโครงการอันเนื่องมาจากพระราชดำริ
6. เพื่อพัฒนาประสิทธิภาพการบริหารจัดการของคณะศิลปกรรมศาสตร์ให้สามารถดำเนินภารกิจได้อย่าง มีคุณภาพ

#### 4. เอกลักษณ์

เก่ง ดี มีศิลปะ หมายถึง ผู้ที่มีความรู้ ความสามารถในการสร้างสรรค์ผลงานศิลปะและการออกแบบได้อย่างมีสุนทรียภาพ และสามารถนำองค์ความรู้มาประยุกต์ใช้ในการประกอบอาชีพได้อย่างสร้างสรรค์ มีคุณธรรม จริยธรรม จรรยาบรรณ และความรับผิดชอบ

#### 5. ตราประจำคณะศิลปกรรมศาสตร์



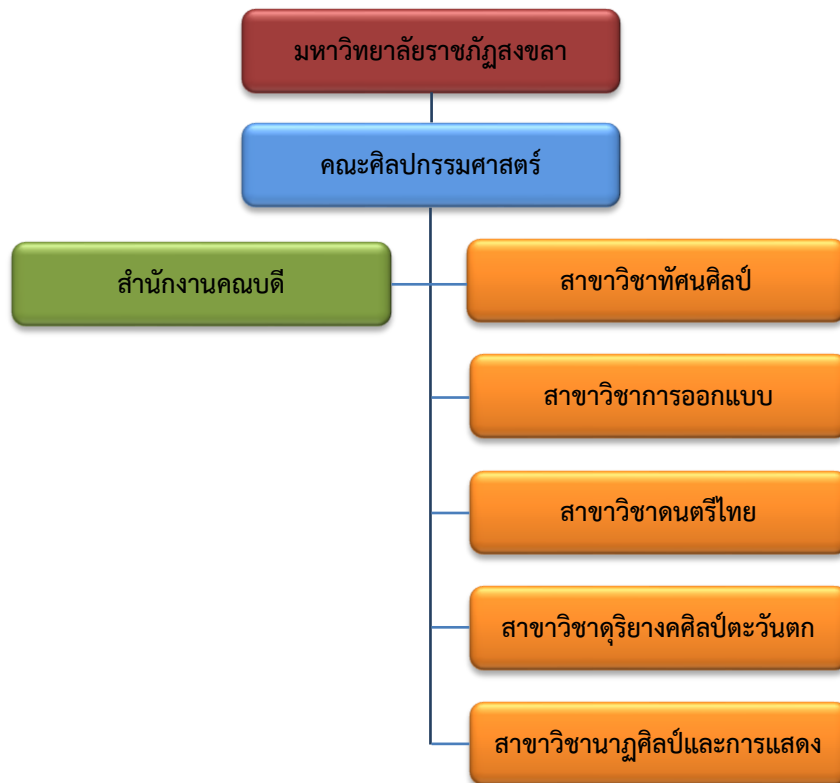
#### 6. สีประจำคณะศิลปกรรมศาสตร์

แดงเลือดนก	ความรักอันบริสุทธิ์
ดำ	ความมีพลังอำนาจ
เหลืองทอง	ความเจริญรุ่งเรือง

#### 7. ดอกไม้ประจำคณะศิลปกรรมศาสตร์ คือ ดอกลีลาวดี



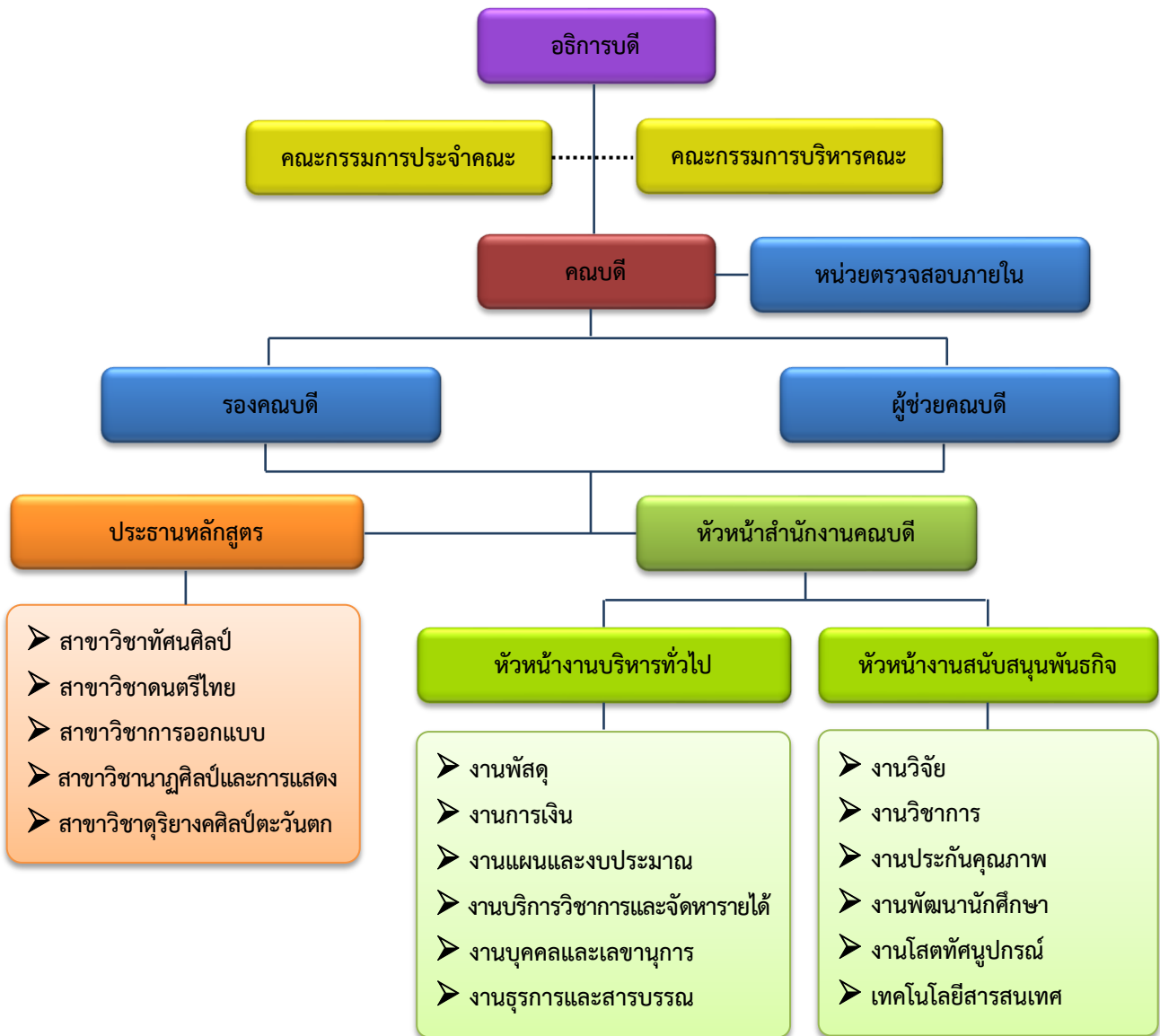
## 8. โครงสร้างองค์กร



## 9. โครงสร้างการบริหารงาน

คณะศิลปกรรมศาสตร์ ได้ปรับโครงสร้างการบริหารงานเพื่อให้เกิดความคล่องตัวและสอดคล้องกับการเปลี่ยนแปลง โดยมีคณบดีเป็นผู้บริหารสูงสุด รองคณบดี 3 ฝ่าย คือ รองคณบดีฝ่ายนโยบาย แผนงานและการประกันคุณภาพ รองคณบดีฝ่ายวิชาการ วิจัยและงานสร้างสรรค์ รองคณบดีฝ่ายพัฒนานักศึกษา บริการวิชาการ และวิเทศสัมพันธ์ และมีผู้ช่วยคณบดี 1 ฝ่าย คือ ฝ่ายพัฒนานักศึกษา บริการวิชาการและวิเทศสัมพันธ์ ทั้งนี้การบริหารงานมีสำนักงานคณบดีบริหารจัดการ โดยมีหัวหน้าสำนักงานคณบดีคอยกำกับดูแลปฏิบัติงานราชการ ซึ่งแบ่งเป็น 2 ฝ่าย คือ ฝ่ายบริหารงานทั่วไป และฝ่ายพันธกิจอุดมศึกษา กำกับดูแลโดยคณะกรรมการบริหารคณะศิลปกรรมศาสตร์ซึ่งประกอบไปด้วย คณบดีเป็นประธานกรรมการ รองคณบดีทั้ง 3 ฝ่าย ประธานกรรมการบริหารหลักสูตรทั้ง 5 หลักสูตร ได้แก่ หลักสูตรดุริยางคศาสตรบัณฑิต สาขาวิชาดุริยางคศิลป์ตะวันตก หลักสูตรศิลปกรรมศาสตรบัณฑิต สาขาวิชาดนตรีไทย หลักสูตรศิลปกรรมศาสตรบัณฑิต สาขาวิชานาฏศิลป์และการแสดง หลักสูตรศิลปกรรมศาสตรบัณฑิต สาขาวิชาการออกแบบ และหลักสูตรศิลปกรรมศาสตรบัณฑิต สาขาวิชาทัศนศิลป์ เป็นกรรมการบริหารงาน โดยมีหัวหน้าสำนักงานคณบดีทำหน้าที่เป็นเลขานุการ อีกทั้งยังมีคณะกรรมการประจำคณะคอยกำกับดูแล ประกอบด้วย คณบดีเป็นประธานกรรมการ รองคณบดีฝ่ายนโยบาย แผนงานและการประกันคุณภาพ เป็นรองประธานกรรมการ ตัวแทนจากกรรมการบริหารหลักสูตร จำนวน 2 หลักสูตร ผู้แทนคณาจารย์จากคณะศิลปกรรมศาสตร์ จำนวน 2 ท่าน ผู้ทรงคุณวุฒิ จำนวน 4 ท่าน โดยมีหัวหน้าสำนักงานคณบดีทำหน้าที่เป็นเลขานุการ ทั้งนี้ กระบวนการบริหารงานและการดำเนินงานทั้งหมดมีการดำเนินงานภายใต้ระบบธรรมาภิบาล ที่โปร่งใส ตรวจสอบได้ ซึ่งมีกระบวนการ

ตรวจสอบจาก “หน่วยตรวจสอบภายใน” ของมหาวิทยาลัย ซึ่งมีกระบวนการตรวจสอบทั้งทางด้านการบริหารงาน การเงิน พัสดุ และเรื่องอื่น ๆ ที่เกี่ยวข้อง



## 10. หลักสูตรที่เปิดสอน

ปีการศึกษา 2565 คณะศิลปกรรมศาสตร์ ได้เปิดสอนหลักสูตรที่ผ่านการอนุมัติตามเกณฑ์มาตรฐาน หลักสูตรระดับปริญญาตรี จำนวน 5 หลักสูตร ดังนี้

1. หลักสูตรศิลปกรรมศาสตรบัณฑิต สาขาวิชาการออกแบบ
2. หลักสูตรศิลปกรรมศาสตรบัณฑิต สาขาวิชาดนตรีไทย
3. หลักสูตรศิลปกรรมศาสตรบัณฑิต สาขาวิชาทัศนศิลป์
4. หลักสูตรศิลปกรรมศาสตรบัณฑิต สาขาวิชานาฏศิลป์และการแสดง
5. หลักสูตรดุริยางคศาสตรบัณฑิต สาขาวิชาดุริยางคศิลป์ตะวันตก

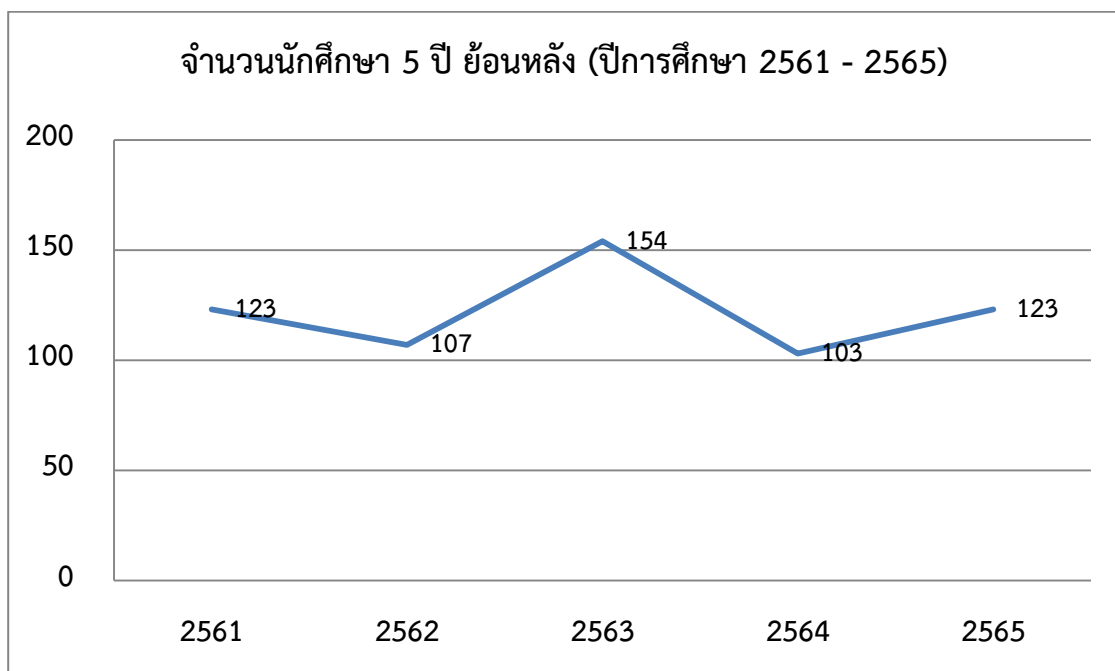


## 11. จำนวนนักศึกษา

คณะศิลปกรรมศาสตร์ มีนักศึกษาภาคปกติ ปีการศึกษา 2561 – 2565 จำนวน 610 คน จำแนกตามสาขาวิชา ดังนี้

สาขาวิชา	ปีการศึกษา					รวม (คน)
	2561	2562	2563	2564	2565	
การออกแบบ	33	19	33	24	40	149
ทัศนศิลป์	14	19	17	15	15	80
นาฏศิลป์และการแสดง	40	30	48	21	29	168
ดนตรีไทย	10	11	6	3	3	33
ดุริยางคศิลป์ตะวันตก	26	28	50	40	36	180
<b>รวมทั้งสิ้น</b>	<b>123</b>	<b>107</b>	<b>154</b>	<b>103</b>	<b>123</b>	<b>610</b>

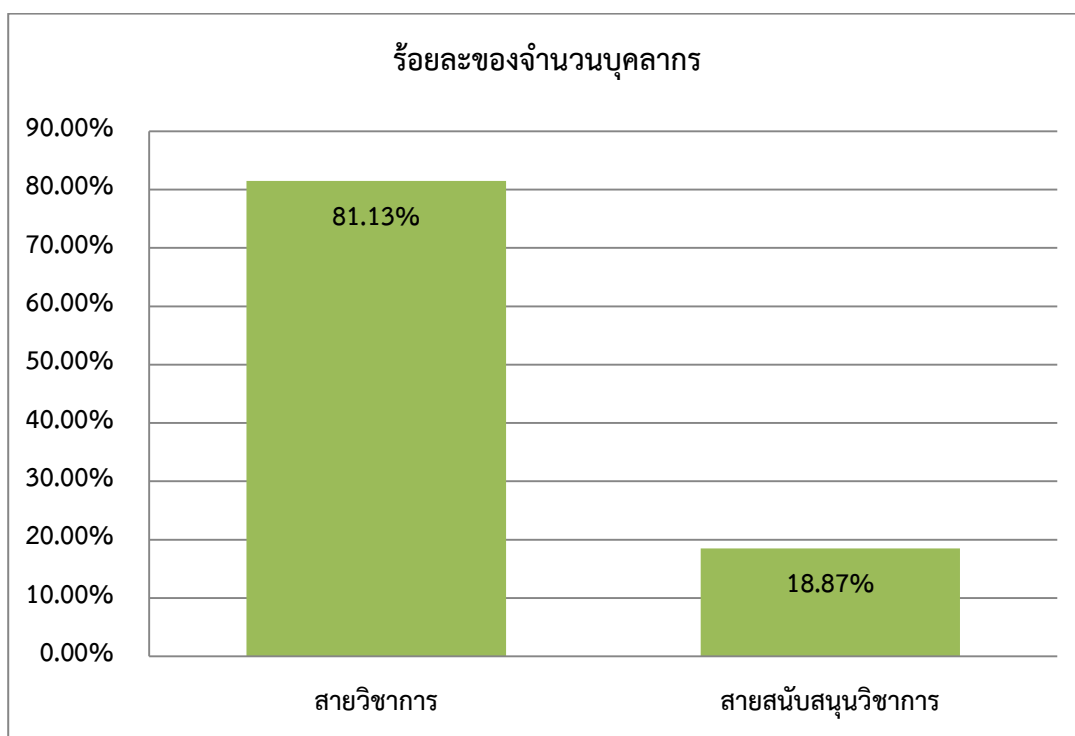
หมายเหตุ : ข้อมูล ณ วันที่ 27 มกราคม 2566



## 12. จำนวนบุคลากร

คณะศิลปกรรมศาสตร์ มีบุคลากรจำนวนทั้งสิ้น 53 คน แบ่งออกเป็น บุคลากรสายวิชาการ จำนวน 43 คน ประกอบด้วย ข้าราชการ จำนวน 6 คน พนักงานมหาวิทยาลัย จำนวน 36 คน อาจารย์ประจำตามสัญญา (อาจารย์ชาวต่างชาติ) จำนวน 1 คน และบุคลากรสายสนับสนุน จำนวน 10 คน ประกอบด้วย พนักงานมหาวิทยาลัย จำนวน 7 คน และพนักงานประจำตามสัญญา จำนวน 3 คน

ประเภท	จำนวน (คน)	คิดเป็นร้อยละ
<b>1. บุคลากรสายวิชาการ</b>	<b>43</b>	<b>81.13</b>
1.1 ข้าราชการ	6	11.32
1.2 พนักงานมหาวิทยาลัย	36	67.92
1.3 อาจารย์ประจำตามสัญญา (อาจารย์ชาวต่างชาติ)	1	1.89
<b>2. บุคลากรสายสนับสนุน</b>	<b>10</b>	<b>18.87</b>
2.1 พนักงานมหาวิทยาลัย	7	13.21
2.2 พนักงานประจำตามสัญญา	3	5.66
<b>รวมบุคลากรทั้งสิ้น</b>	<b>53</b>	<b>100.00</b>



## บทที่ 2

## ผลการวิเคราะห์ปัจจัยภายในและปัจจัยภายนอกที่มีผลกระทบต่อคณะศิลปกรรมศาสตร์

## SWOT MATRIX

จุดแข็ง (Strength)	จุดอ่อน (Weakness)
<ol style="list-style-type: none"> <li>1. คณาจารย์และนักศึกษามีผลงานวิจัยและงานสร้างสรรค์ เผยแพร่ระดับชาติและนานาชาติ</li> <li>2. มีการพัฒนาหลักสูตรที่มีความหลากหลายเน้น บูรณาการกับการทำงานจริง</li> <li>3. มีเครือข่ายในระดับท้องถิ่น ระดับชาติ และนานาชาติ</li> <li>4. มีงานวิจัยและโครงการบริการวิชาการที่เชื่อมโยงกับ ชุมชนงานทะนุบำรุงศิลปวัฒนธรรม และบูรณาการ กับการเรียนการสอน</li> </ol>	<ol style="list-style-type: none"> <li>1. สัดส่วนคุณวุฒิและตำแหน่งทางวิชาการยังไม่เป็นไป ตามเป้าหมายที่มาตรฐานกำหนด</li> <li>2. บุคลากรส่วนใหญ่มีทักษะด้านภาษาอังกฤษในระดับ ที่ต้องพัฒนา</li> <li>3. จำนวนนักศึกษาลดลง และนักศึกษามีปัญหาออก กลางคัน (ไม่สำเร็จการศึกษาตามระยะเวลา ลาออก พ้นสภาพ)</li> </ol>

โอกาส (Opportunity)	อุปสรรค (Threat)
<ol style="list-style-type: none"> <li>1. มีพื้นที่ติดต่อกับประเทศเพื่อนบ้านซึ่งเป็นพื้นที่พหุ วัฒนธรรม สร้างโอกาสในการเชื่อมโยงความร่วมมือ ด้านศิลปกรรมศาสตร์ นักศึกษาสามารถเรียนรู้และ ได้ปฏิบัติจริงสร้างโอกาสในการเข้าถึงการทำงานใน ท้องถิ่น</li> <li>2. จังหวัดสงขลามียุทธศาสตร์ด้านการท่องเที่ยวและ สนับสนุนพื้นที่เพื่อเป็นมรดกโลก</li> <li>3. มีงบประมาณสนับสนุนการจัดโครงการเพื่อการพัฒนา ชุมชน เช่น โครงการพระราโชบาย โครงการวิศวรร สัจคม</li> <li>4. นโยบายของรัฐบาลด้านเศรษฐกิจสร้างสรรค์ และ ไทยแลนด์ 4.0 มีความสอดคล้องกับหลักสูตรของคณะ</li> <li>5. นโยบายแห่งการเรียนรู้ตลอดชีวิต เพื่อเข้าสู่สังคม แห่งการเรียนรู้ คณะได้แนวทางในการจัดทำหลักสูตร ระยะสั้น สำหรับกลุ่มเด็กและเยาวชน สังคมผู้สูงวัย และบุคลากรทางการศึกษา เป็นต้น</li> </ol>	<ol style="list-style-type: none"> <li>1. โรคอุบัติใหม่/โรคระบาด/Covid-19/ภัยธรรมชาติ</li> <li>2. การอยู่ในจังหวัดที่มีมหาวิทยาลัยหลายแห่งทำให้มี การแข่งขันสูง</li> <li>3. จำนวนนักศึกษาลดลง</li> <li>4. ศักยภาพของนักศึกษาที่เข้ามาเรียนค่อนข้างต่ำ</li> <li>5. การว่างงานสูงขึ้น/รายได้ลดลง/ความต้องการแรงงาน สมรรถนะสูง</li> </ol>

## บทที่ 3

## แผนปฏิบัติการราชการ ระยะ 5 ปี (พ.ศ. 2566 – 2570)

Objective, Key Result (OKRs) และ Program ของแผนปฏิบัติการราชการ ระยะ 5 ปี (พ.ศ. 2566 – 2570) สรุปได้ดังนี้

ประเด็นยุทธศาสตร์	Objective	Key Result	Program
1. การพัฒนาท้องถิ่น	3	7	19
2. การผลิตและพัฒนาครู	2	3	5
3. การยกระดับคุณภาพทางการศึกษา	5	11	30
4. การพัฒนาระบบบริหารจัดการ	2	4	12
<b>รวมทั้งสิ้น</b>	<b>12</b>	<b>25</b>	<b>66</b>

Objective and Key Result (OKRs) ของแผนปฏิบัติการราชการ ระยะ 5 ปี (พ.ศ. 2566 – 2570) มีรายละเอียดดังนี้

ประเด็นยุทธศาสตร์/ Objective/Key Result	หน่วยวัด	ข้อมูลพื้นฐาน เฉลี่ย 3 ปี (63-65)	ปีงบประมาณ				
			2566	2567	2568	2569	2570
<b>ประเด็นยุทธศาสตร์ที่ 1 การพัฒนาท้องถิ่น</b>							
<b>Objective 1.1 นวัตกรรมชุมชนในพื้นที่เป้าหมาย</b>							
Key Results 1.1.1 ตลาดวัฒนธรรมและผลิตภัณฑ์ชุมชนคนของพระราชฯเพิ่มขึ้น (SDG 1, 2, 4, 8 ,10)							
- ตลาดวัฒนธรรม	แห่ง	-	1	1	1	1	1
- ผลิตภัณฑ์ชุมชน	ผลิตภัณฑ์	-	2	2	2	2	2
Program :							
1. พัฒนาผลิตภัณฑ์นวัตกรรมชุมชนระดับท้องถิ่นเพื่อเป็นช่องทางในการจำหน่ายผลิตภัณฑ์ชุมชน							
2. ส่งเสริมให้ชุมชนมีการกระจายสินค้า ผ่านช่องทาง Platform ต่าง ๆ เช่น University as a Market Place, Facebook, Line application และ Instagram เพื่อจัดจำหน่ายในลักษณะสินค้านวัตกรรม							
3. จัดตั้งหน่วยการตลาดวัฒนธรรม รวบรวม และกระจายสินค้าชุมชน ทั้ง online และ onsite พร้อมทั้งส่งเสริมการสืบทอดและพัฒนาความรู้จากภูมิปัญญาของท้องถิ่น							
4. ส่งเสริมการถ่ายทอดองค์ความรู้และนวัตกรรมด้านศิลปะและวัฒนธรรม							
5. พัฒนานักศึกษาให้เป็นผู้ประกอบการสร้างสรรค์ (ตัวกลางในการจำหน่ายสินค้าชุมชน)							

ประเด็นยุทธศาสตร์/ Objective/Key Result	หน่วยวัด	ข้อมูลพื้นฐาน เฉลี่ย 3 ปี (63-65)	ปีงบประมาณ				
			2566	2567	2568	2569	2570
Key Results 1.1.2 ผลงานวิจัยหรือนวัตกรรมเพื่อพัฒนาเศรษฐกิจ BCG (SDG 1, 2, 8, 9, 10, 17)	เรื่อง	-	1	1	1	1	2
Program : 1. สร้างภาคีเครือข่ายที่มีเป้าหมายร่วมกัน (SDGs, BCG in Action, Green University และ Cop 26) 2. ส่งเสริมการทำวิจัยและสร้างนวัตกรรมเพื่อพัฒนาเศรษฐกิจ BCG ในพื้นที่							
<b>Objective 1.2 พัฒนาการความรู้ที่ตอบโจทย์ความต้องการของพื้นที่</b>							
Key Results 1.2.1 ผลงานวิจัยหรือนวัตกรรมเพื่อพัฒนาชุมชนท้องถิ่น (SDG 1, 2, 8, 9, 10, 17)							
- ตีพิมพ์เผยแพร่ระดับชาติ	เรื่อง	5	4	5	5	6	7
- การนำไปใช้ประโยชน์	เรื่อง	5.33	7	7	7	8	8
Program : 1. พัฒนาอาจารย์ให้มีความรู้ในการเผยแพร่ผลงานในระดับชาติและนานาชาติ 2. พัฒนาโจทย์วิจัยเพื่อแก้ปัญหาและพัฒนาชุมชนท้องถิ่น 3. สนับสนุนงบประมาณสำหรับการทำวิจัยและสร้างนวัตกรรม 4. จัดแสดง/ประชุมวิชาการ/ประกวดผลงานนวัตกรรมที่เกิดจากงานวิจัยเพื่อแลกเปลี่ยนเรียนรู้และประชาสัมพันธ์ประจำปี 5. บริการวิชาการแก่ชุมชนตามบริบทของคณะและมหาวิทยาลัย							
Key Results 1.2.2 ภาคีเครือข่ายร่วมพัฒนาชุมชนท้องถิ่นอย่างยั่งยืน (SDG 1, 2, 8, 9, 10, 17)	เครือข่าย	1	1	1	1	1	1
Program : 1. สร้างเครือข่ายเพื่อพัฒนาชุมชนท้องถิ่น 2. บูรณาการความร่วมมือกับเครือข่ายเพื่อพัฒนาคุณภาพบัณฑิต							
Key Results 1.2.3 นวัตกรรมชุมชนเพื่อขจัดความยากจนร่วมกับหน่วยงานภายนอก (SDG 1, 2, 8, 9, 10, 17)	คน	-	1	1	2	3	3
Program : 1. ส่งเสริมบัณฑิตคืนถิ่น เพื่อเป็นผู้นำการเปลี่ยนแปลง/นวัตกรรมชุมชน 2. พัฒนาผู้นำการเปลี่ยนแปลง/นวัตกรรมชุมชน							
<b>Objective 1.3 คณะศิลปกรรมศาสตร์เพื่อการพัฒนาท้องถิ่นตามพระบรมราโชบาย</b>							
Key Results 1.3.1 ชุมชนต้นแบบที่ได้รับการพัฒนาอย่างต่อเนื่องหรือยั่งยืน (นับซ้ำ) (SDG 1, 2, 8, 9, 10, 17)	ชุมชน	1	1	1	2	2	2
Program : 1. พัฒนาชุมชนต้นแบบให้เกิดความต่อเนื่องหรือยั่งยืน							

ประเด็นยุทธศาสตร์/ Objective/Key Result	หน่วยวัด	ข้อมูลพื้นฐาน เฉลี่ย 3 ปี (63-65)	ปีงบประมาณ				
			2566	2567	2568	2569	2570
2. พัฒนาคุณภาพชีวิตและยกระดับรายได้ให้กับคนในชุมชนฐานราก							
Key Results 1.3.2 ศูนย์บริการวิชาการ/ถ่ายทอด นวัตกรรมสู่ท้องถิ่น (SDG 1, 2, 8, 9, 10, 17)	ศูนย์	-	-	-	1	1	1
Program : 1. จัดตั้งศูนย์ความเป็นเลิศทางวิชาการคณะศิลปกรรมศาสตร์ มหาวิทยาลัยราชภัฏสงขลา							
<b>ประเด็นยุทธศาสตร์ที่ 2 การผลิตและพัฒนาครู</b>							
<b>Objective 2.1 พัฒนาหลักสูตรการจัดการเรียนการสอนและการยกระดับทักษะและสมรรถนะใหม่ของนักศึกษาและบัณฑิตครู</b>							
Key Results 2.1.1 หลักสูตรความร่วมมือการผลิต และพัฒนาบัณฑิตครูโดยใช้ชุมชนท้องถิ่นเป็นฐาน (SDG 4, 17)	หลักสูตร	-	2	-	-	-	-
Program : 1. พัฒนาความร่วมมือระหว่างคณะ/มหาวิทยาลัยและโรงเรียนในพื้นที่ร่วมพัฒนาหลักสูตรเพื่อปฏิรูประบบการผลิตและ พัฒนาครูให้มีสมรรถนะกลาง เน้นเชิงอุตสาหกรรมพระมหากษัตริย์ พร้อมทั้งมีคุณลักษณะ 4 ประการ ตามพระราชโองบาย และ มีอาชีพที่ 2 สอดคล้องกับวิชาที่ศึกษาร่วมกับหน่วยงานในพื้นที่ 2. จัดทำหลักสูตรพัฒนาสมรรถนะและส่งเสริมวิชาชีพครูสำหรับครูประจำการและผู้บริหารสถานศึกษาที่มีประสิทธิภาพ (ตามความต้องการของหน่วยงานต้นสังกัด) 3. พัฒนา platform/เครื่องมือ/สื่อการเรียนรู้ เพื่อพัฒนาทักษะทางวิชาการและวิชาชีพครู อันจะส่งผลต่อการส่งเสริมให้ เกิดการเรียนรู้บนฐานศักยภาพของผู้เรียน							
Key Results 2.1.2 อาจารย์ผู้ผลิตบัณฑิตครูได้รับ การพัฒนาทักษะและการประเมินสมรรถนะ (SDG 4)	โครงการ/ กิจกรรม	-	-	1	1	1	1
Program : 1. พัฒนาหลักสูตรฝึกอบรมเพื่อพัฒนาสมรรถนะของอาจารย์ผู้ผลิตบัณฑิตครู							
<b>Objective 2.2 ส่งเสริมการทำผลงานวิจัย งานสร้างสรรค์ และนวัตกรรมที่เกี่ยวข้องกับการศึกษา</b>							
Key Results 2.2.1 ผลงานวิจัย งานสร้างสรรค์และ นวัตกรรม ที่เกี่ยวข้องกับการผลิตและพัฒนาครู - ตีพิมพ์เผยแพร่ - การนำไปใช้ประโยชน์ (SDG 9, 17)	เรื่อง เรื่อง	- -	- -	- -	1 1	1 1	2 2
Program : 1. สร้างความสามารถในการพัฒนาข้อเสนอโครงการวิจัยด้านการศึกษาจากแหล่งทุนต่าง ๆ เพื่อสนับสนุนการวิจัยทาง การศึกษา							

ประเด็นยุทธศาสตร์/ Objective/Key Result	หน่วยวัด	ข้อมูลพื้นฐาน เฉลี่ย 3 ปี (63-65)	ปีงบประมาณ				
			2566	2567	2568	2569	2570
<b>ประเด็นยุทธศาสตร์ที่ 3 การยกระดับคุณภาพทางการศึกษา</b>							
<b>Objective 3.1 ใช้กระบวนการ “วิศวกรสังคม” เป็นกลไกการพัฒนา Soft Skills และคุณลักษณะของนักศึกษาและบัณฑิตให้เป็นผู้ประกอบการเปลี่ยนแปลง</b>							
Key Results 3.1.1 นักศึกษาได้รับการพัฒนา Soft Skills ด้วยกระบวนการวิศวกรสังคมสู่การพัฒนาท้องถิ่น (SDG 4, 5, 17)	โครงการ/ กิจกรรม	0.33	1	1	1	1	1
Program : 1. การใช้เครื่องมือวิศวกรสังคมให้กับนักศึกษาแกนนำ และการขยายผลโครงการวิศวกรสังคมให้แก่นักศึกษา 2. สร้างการรับรู้เกี่ยวกับวิศวกรสังคมให้แก่คณาจารย์ บุคลากร และนักศึกษา 3. ส่งเสริมการแก้ไขปัญหาของชุมชนท้องถิ่นด้วยกระบวนการวิศวกรสังคม 4. สร้างอัตลักษณ์บัณฑิตวิศวกรสังคม คนของพระราชฯ ข้าของแผ่นดิน							
<b>Objective 3.2 พัฒนาหลักสูตรเพื่อรองรับการเปลี่ยนแปลงในอนาคต</b>							
Key Results 3.2.1 หลักสูตร Degree ที่ทันสมัย/ แนวใหม่ที่มีความร่วมมือกับสถานประกอบการ/ ชุมชนในท้องถิ่น (SDG 4, 17)							
- ระดับบัณฑิต	หลักสูตร	1	1	1	2	2	2
- ระดับบัณฑิตศึกษา	หลักสูตร	-	1	1	1	1	1
Program : 1. สร้างความรู้ความเข้าใจเกี่ยวกับแนวคิดมาตรฐานการบริหารจัดการและประโยชน์ของ CWIE/Sandbox/พหุศาสตร์ 2. พัฒนาหลักสูตร Degree ที่ทันสมัย/แนวใหม่ทั้งในระดับบัณฑิตและบัณฑิตศึกษา							
Key Results 3.2.2 บุคลากรไปทำงานร่วมกับ สถานประกอบการ (SDG 4, 8, 9, 17)	โครงการ/ กิจกรรม	-	-	-	1	1	1
Program : 1. โครงการ Talent Mobility ส่งเสริมและสนับสนุนให้บุคลากรไปปฏิบัติงาน เพื่อการวิเคราะห์โจทย์ แก้ไขปัญหาในเบื้องต้น และเพิ่มขีดความสามารถในการผลิตให้กับภาคอุตสาหกรรม พัฒนาศักยภาพด้านการวิจัยของบุคลากรและพัฒนางานวิจัยในระดับที่สูงขึ้นในฐานะนักวิจัยอาชีพและสามารถนำองค์ความรู้ใหม่ จากการทำงานมาประยุกต์ใช้ในการเรียนการสอน							
<b>Objective 3.3 เชื่อมโยงนานาชาติ สร้างความเป็นเลิศทางการศึกษาในสาขาที่มีฐานความเข้มแข็ง และอัตลักษณ์ที่สอดคล้องกับต้นทุนทางวัฒนธรรมและภูมิสังคมของพื้นที่</b>							
Key Results 3.3.1 หลักสูตรนานาชาติ (SDG 4, 17)	หลักสูตร	-	-	-	1	-	-

ประเด็นยุทธศาสตร์/ Objective/Key Result	หน่วยวัด	ข้อมูลพื้นฐาน เฉลี่ย 3 ปี (63-65)	ปีงบประมาณ				
			2566	2567	2568	2569	2570
Program : 1. แสวงหาเครือข่ายความร่วมมือและจัดทำหนังสือข้อตกลงความร่วมมือ 2. พัฒนาหลักสูตรนานาชาติเพื่อรองรับนักศึกษาต่างชาติ 3. พัฒนาบุคลากรให้มีความโดดเด่นด้านภาษาต่างประเทศอย่างต่อเนื่อง							
Key Results 3.3.2 ผลงานวิจัยที่ได้รับการตีพิมพ์ เผยแพร่ระดับนานาชาติ (SDG 4, 9, 17)	เรื่อง	5.33	3	4	4	4	5
Program : 1. ผลักดันให้เกิดระบบในการพัฒนางานวิจัยโดยความร่วมมือกับนักวิจัยในต่างประเทศ 2. แสวงหาทุนวิจัยเชิงรุกจากแหล่งทุนภายในและต่างประเทศ เพื่อยกระดับคุณภาพนักวิจัยให้มีสมรรถนะด้านการวิจัยให้มีความโดดเด่นและมีความเข้มแข็งด้านวิจัยในอนาคต 3. ผลักดันให้เกิดการตีพิมพ์ผลงานวิจัยในระดับนานาชาติ							
Key Results 3.3.3 ภาควิชาเครือข่ายความร่วมมือ กับต่างประเทศ (SDG 4, 9, 17)	โครงการ/ กิจกรรม	-	-	-	1	1	1
Program : 1. จัดทำโครงการ ร่างกรอบและขอบข่ายของงาน รวมถึงแสวงหาความร่วมมือกับหน่วยงานต่างประเทศและแหล่งทุนสนับสนุนการดำเนินงาน 2. เชิญ Foreign Researcher/Foreign Lecturer ที่มีความเชี่ยวชาญในสาขาต่าง ๆ ที่สอดคล้องกับยุทธศาสตร์ของมหาวิทยาลัย							
Key Results 3.3.4 หลักสูตรได้รับมาตรฐาน AUN-QA (SDG 4, 17)	หลักสูตร	-	1	1	1	1	2
Program : 1. ส่งเสริมและสนับสนุนให้หลักสูตร/คณะมีการประกันคุณภาพการศึกษาที่มีมาตรฐานและเป็นที่ยอมรับ 2. พัฒนาคุณภาพหลักสูตรรองรับระบบประกันคุณภาพหลักสูตร AUN-QA เพื่อมุ่งสู่ความเป็นนานาชาติ							
<b>Objective 3.4 พัฒนาคุณศิลปกรรมศาสตร์ให้เป็นแหล่งเรียนรู้ตลอดช่วงชีวิตสำหรับทุกคน</b>							
Key Results 3.4.1 หลักสูตรระยะสั้นที่ส่งเสริม การเรียนรู้ตลอดชีวิตสำหรับประชาชนในพื้นที่ (SDG 1, 2, 4, 8, 9, 10, 11, 15, 17) - พื้นที่จังหวัดสงขลาและพัทลุง	หลักสูตร	0.33	1	2	2	2	3
Program : 1. พัฒนาหลักสูตรระยะสั้นที่สอดคล้องกับความต้องการของชุมชนท้องถิ่น 2. พัฒนา Platform/สื่อการเรียนรู้ เพื่อส่งเสริมการเรียนรู้ตลอดชีวิตในสาขาที่มีศักยภาพสูง 3. สร้างรูปแบบการเรียนรู้เฉพาะกลุ่ม เช่น ศูนย์การเรียนรู้ในชุมชน/พื้นที่ show & share							



ประเด็นยุทธศาสตร์/ Objective/Key Result	หน่วยวัด	ข้อมูลพื้นฐาน เฉลี่ย 3 ปี (63-65)	ปีงบประมาณ				
			2566	2567	2568	2569	2570
Key Results 3.4.2 หลักสูตรแบบสะสมและเทียบโอนหน่วยกิต (SDG 1, 4, 8, 10, 17)	หลักสูตร	-	1	1	1	1	2
Program : 1. จัดทำระบบและกลไกระบบการสะสมและเทียบโอนหน่วยกิตและปรับปรุงประกาศ/ระเบียบ/ข้อบังคับที่เกี่ยวข้อง 2. ส่งเสริมการเทียบโอนหน่วยกิตระหว่างมหาวิทยาลัย							
<b>Objective 3.5 บัณฑิตมีคุณลักษณะในศตวรรษที่ 21 สอดคล้องกับความต้องการกับชุมชนท้องถิ่น</b>							
Key Results 3.5.1 บัณฑิตและบัณฑิตศึกษามีศักยภาพสอดคล้องกับความต้องการท้องถิ่นและการพัฒนาประเทศ (SDG 1, 4, 8, 10, 17)							
- อัตราการรับเข้านักศึกษาใหม่	ร้อยละ	66.14	80	80	80	80	80
- ผู้สำเร็จการศึกษาจบการศึกษาตามมาตรฐานหลักสูตร	ร้อยละ	44.65	60	60	60	60	60
- ผู้สำเร็จการศึกษาประกอบอาชีพอิสระ/ผู้ประกอบการ	ร้อยละ	34.36	30	30	30	30	30
- นักศึกษาในระบบสหกิจศึกษาหรือสหกิจนานาชาติ	ร้อยละ	9.47	35	40	45	50	55
Program : 1. ส่งเสริมและสนับสนุนการประชาสัมพันธ์หลักสูตรเชิงรุก 2. รับสมัครนักศึกษาใหม่/ปฐมนิเทศนักศึกษาใหม่/ปรับความรู้พื้นฐานนักศึกษาใหม่ 3. พัฒนานักศึกษาและเสริมสร้างทักษะการเป็นผู้ประกอบการและทักษะในศตวรรษที่ 21 4. พัฒนาการจัดการเรียนการสอนที่เน้นการปฏิบัติและฝึกวิชาอาชีพ 5. ส่งเสริมและสนับสนุนให้นักศึกษาเข้าสู่ระบบสหกิจศึกษาหรือระบบ CWIE ในระดับชาติและนานาชาติ 6. ส่งเสริมและสนับสนุนให้นักศึกษาสำเร็จการศึกษาตามมาตรฐานหลักสูตรพร้อมทั้งลดจำนวนนักศึกษาออกกลางคัน							
Key Results 3.5.2 นักศึกษาได้รับรางวัลระดับชาติหรือนานาชาติ (SDG 1, 4, 8, 10, 17)	คน	32.66	6	7	8	9	10
Program : 1. ส่งเสริมและสนับสนุนให้นักศึกษามลิตและนำเสนองานวิจัยและงานวิชาการในระดับชาติหรือนานาชาติ 2. ส่งเสริมและสนับสนุนให้นักศึกษาเข้าร่วมการแข่งขันในเวทีระดับชาติหรือนานาชาติ							
<b>ประเด็นยุทธศาสตร์ที่ 4 การพัฒนาระบบบริหารจัดการ</b>							
<b>Objective 4.1 เสริมสร้างความมั่นคงทางอาชีพและสวัสดิการ</b>							
Key Results 4.1.1 บุคลากรได้รับการ Up skill/ Re-skill และสร้าง New skill (SDG 1, 3, 4, 5, 8, 9, 10, 17)	โครงการ/กิจกรรม	-	1	1	1	1	1

ประเด็นยุทธศาสตร์/ Objective/Key Result	หน่วยวัด	ข้อมูลพื้นฐาน เฉลี่ย 3 ปี (63-65)	ปีงบประมาณ				
			2566	2567	2568	2569	2570
Program :							
1. พัฒนาศักยภาพบุคลากรให้มีสมรรถนะสูงเพื่อรองรับการเปลี่ยนแปลงของเทคโนโลยี 2. จัดเวทีแลกเปลี่ยนประสบการณ์ในด้านต่าง ๆ 3. ส่งเสริมและสนับสนุนบุคลากรให้มีความรู้ความสามารถ และพร้อมที่จะเข้าสู่ตำแหน่งที่สูงขึ้น							
<b>Objective 4.2 สร้างรายได้เพื่อเสริมสร้างความมั่นคงทางการเงินและบริหารมหาวิทยาลัยอย่างยั่งยืน</b>							
Key Results 4.2.1 รายได้จากทรัพย์สินทางปัญญา /หลักสูตรระยะสั้นเพื่อจัดการรายได้ (SDG 1, 2, 3, 4, 5, 8, 9, 10, 17)							
- ทรัพย์สินทางปัญญา ทุนวิจัย บริการวิชาการ และบริการอื่น ๆ	ล้านบาท	1.51	1	1	2	2	2
- หลักสูตรระยะสั้นเพื่อจัดการรายได้ของคณะศิลปกรรมศาสตร์	หลักสูตร	1	1	2	2	2	3
Program :							
1. บริหารจัดการทรัพย์สินทางปัญญาเพื่อก่อให้เกิดรายได้ 2. สร้างรายได้จากกิจกรรมต่าง ๆ ตามศักยภาพและภารกิจของแต่ละสาขาวิชา 3. อบรมและพัฒนาศักยภาพของนักวิจัย 4. บริการวิชาการเพื่อสร้างรายได้							
Key Results 4.2.2 ระบบและกลไกเพื่อการบริหารคณะอย่างยั่งยืน (SDG 4, 17)							
	เรื่อง	1	1	1	1	2	2
Program :							
1. ส่งเสริมและสนับสนุนกระบวนการทำงานด้วยหลักธรรมาภิบาลเพื่อเพิ่มประสิทธิภาพการทำงานและการให้บริการของหน่วยงานในด้านต่าง ๆ 2. พัฒนาระบบบริหารจัดการที่มีประสิทธิภาพ							
Key Results 4.2.3 พัฒนาอาจารย์ (SDG 4, 9, 17)							
- อาจารย์ที่ดำรงตำแหน่งทางวิชาการ	ร้อยละ	34.85	40	45	50	55	60
- อาจารย์ที่มีคุณวุฒิระดับปริญญาเอก	ร้อยละ	23.95	45	50	55	60	65
- อาจารย์ได้รับรางวัลในระดับชาติหรือนานาชาติ	คน	4.66	3	4	4	5	5
Program :							
1. ส่งเสริมและสนับสนุนให้บุคลากรผลิตผลงานวิจัยและนวัตกรรมเพื่อนำไปขอตำแหน่งทางวิชาชีพในระดับที่สูงขึ้น 2. ส่งเสริมและสนับสนุนให้บุคลากรมีคุณวุฒิปริญญาเอกที่สอดคล้องกับการพัฒนามหาวิทยาลัย 3. ส่งเสริมและสนับสนุนการจัดทำวารสารวิชาการอิเล็กทรอนิกส์และวารสารที่อยู่ในฐานข้อมูล TCI และนานาชาติ							



แผนปฏิบัติการ ระยะเวลา 5 ปี (พ.ศ. 2566 – 2570) ของคณะศิลปกรรมศาสตร์ มหาวิทยาลัยราชภัฏสงขลา

ประเด็นยุทธศาสตร์	แหล่งงบประมาณ	ปีงบประมาณ					รวมทั้งหมด
		2566	2567	2568	2569	2570	
รวมงบประมาณทุกประเด็นยุทธศาสตร์	รวม	3,717,200	3,820,400	3,940,400	3,895,400	3,910,900	19,284,300
	เงินงบประมาณ	2,897,200	2,925,400	3,045,400	3,000,400	3,015,900	14,884,300
	เงินนอกงบประมาณ	820,000	895,000	895,000	895,000	895,000	4,400,000
ประเด็นยุทธศาสตร์ที่ 1 การพัฒนาท้องถิ่น	รวม	1,176,000	1,276,000	1,276,000	1,276,000	1,276,000	6,280,000
	เงินงบประมาณ	1,031,000	1,131,000	1,131,000	1,131,000	1,131,000	5,555,000
	เงินนอกงบประมาณ	145,000	145,000	145,000	145,000	145,000	725,000
ประเด็นยุทธศาสตร์ที่ 2 การผลิตและพัฒนาครู	รวม	110,000	-	-	-	-	110,000
	เงินงบประมาณ	110,000	-	-	-	-	110,000
	เงินนอกงบประมาณ	-	-	-	-	-	-
ประเด็นยุทธศาสตร์ที่ 3 การยกระดับคุณภาพทางการศึกษา	รวม	1,471,800	1,505,600	1,625,600	1,580,600	1,590,600	7,774,200
	เงินงบประมาณ	1,471,800	1,505,600	1,625,600	1,580,600	1,590,600	7,774,200
	เงินนอกงบประมาณ	-	-	-	-	-	-
ประเด็นยุทธศาสตร์ที่ 4 การพัฒนาระบบบริหารจัดการ	รวม	959,400	1,038,800	1,038,800	1,038,800	1,044,300	5,120,100
	เงินงบประมาณ	284,400	288,800	288,800	288,800	294,300	1,445,100
	เงินนอกงบประมาณ	675,000	750,000	750,000	750,000	750,000	3,675,000

รายละเอียดงบประมาณ

ประเด็นยุทธศาสตร์/Objective/Program	แผนงาน/ผลผลิต/โครงการ/กิจกรรม	ปีงบประมาณ					รวมทั้งสิ้น
		2566	2567	2568	2569	2570	
รวมทุกประเด็นยุทธศาสตร์	รวมทั้งสิ้น	3,717,200	3,820,400	3,940,400	3,895,400	3,910,900	19,284,300
	เงินงบประมาณ	2,897,200	2,925,400	3,045,400	3,000,400	3,015,900	14,884,300
	เงินนอกงบประมาณ	820,000	895,000	895,000	895,000	895,000	4,400,000
<b>ประเด็นยุทธศาสตร์ที่ 1 การพัฒนาท้องถิ่น</b> <b>Objective 1.1 นวัตกรรมชุมชนในพื้นที่เป้าหมาย</b> Program : 1) พัฒนาผลิตภัณฑ์นวัตกรรมชุมชนระดับท้องถิ่นเพื่อเป็นช่องทางในการจำหน่ายผลิตภัณฑ์ชุมชน 2) ส่งเสริมให้ชุมชนมีการกระจายสินค้าผ่านช่องทาง Platform ต่าง ๆ เช่น University as a Market Place, Facebook, Line application และ Instagram เพื่อจัดจำหน่ายในลักษณะสินค้านวัตกรรม 3) จัดตั้งหน่วยการตลาดวัฒนธรรม รวบรวมและกระจายสินค้าชุมชน ทั้ง online และ onsite พร้อมทั้งส่งเสริมการสืบทอดและพัฒนาความรู้จากภูมิปัญญาของท้องถิ่น 4) ส่งเสริมการถ่ายทอดองค์ความรู้และนวัตกรรมด้านศิลปะและวัฒนธรรม	แผนงาน : ยุทธศาสตร์เสริมสร้างพลังทางสังคม	220,000	245,000	245,000	245,000	245,000	1,200,000
	ผลผลิต : โครงการยุทธศาสตร์มหาวิทยาลัยราชภัฏเพื่อการพัฒนาท้องถิ่น	220,000	245,000	245,000	245,000	245,000	1,200,000
	โครงการ :						
	1. ชุมชนต้นแบบด้านศิลปกรรมสู่การเป็นเมืองมรดกโลก (ย่านเมืองเก่าสงขลา)	75,000	100,000	100,000	100,000	100,000	475,000
	2. ขับเคลื่อนเศรษฐกิจและสังคมฐานรากหลังโควิดด้วยเศรษฐกิจ BCG มหาวิทยาลัยราชภัฏสงขลา ตำบลวังประจัน อำเภอควนโดน จังหวัดสตูล	145,000	145,000	145,000	145,000	145,000	725,000
	แผนงาน : พื้นฐานด้านการพัฒนาและเสริมสร้างศักยภาพทรัพยากรมนุษย์	38,000	38,000	38,000	38,000	38,000	190,000
ผลผลิต : ผลงานทะนุบำรุงศิลปวัฒนธรรม	38,000	38,000	38,000	38,000	38,000	190,000	
โครงการ : อบรมเชิงปฏิบัติการศิลปกรรมร่วมสมัยเพื่อสำนึกรักษ์และต่อยอดภูมิปัญญาวัฒนธรรมไทย	38,000	38,000	38,000	38,000	38,000	190,000	

ประเด็นยุทธศาสตร์/Objective/Program	แผนงาน/ผลผลิต/โครงการ/กิจกรรม	ปีงบประมาณ					รวมทั้งหมด
		2566	2567	2568	2569	2570	
5) พัฒนานักศึกษาให้เป็นผู้ประกอบการ สร้างสรรค์ (ตัวกลางในการจำหน่ายสินค้าชุมชน) 6) สร้างภาคีเครือข่ายที่มีเป้าหมายร่วมกัน (SDGs, BCG in Action, Green University และ Cop 26) 7) ส่งเสริมการทำวิจัยและสร้างนวัตกรรม เพื่อพัฒนาเศรษฐกิจ BCG ในพื้นที่							
<b>Objective 1.2 พัฒนาการความรู้ที่ตอบโจทย์            ความต้องการของพื้นที่</b> Program :	แผนงาน : ส่งเสริมการวิจัยและพัฒนา ผลผลิต : ผลงานวิจัยเพื่อสร้างองค์ความรู้ โครงการ : ผลงานวิจัย/สร้างสรรค์ ด้านศิลปกรรม ศาสตร์	155,000	155,000	155,000	155,000	155,000	775,000
1) พัฒนาอาจารย์ให้มีองค์ความรู้ในการ เผยแพร่ผลงานในระดับชาติและนานาชาติ							
2) พัฒนาโจทย์วิจัยเพื่อแก้ปัญหาและพัฒนา ชุมชนท้องถิ่น	แผนงาน : ยุทธศาสตร์เสริมสร้างพลังทางสังคม ผลผลิต : โครงการยุทธศาสตร์มหาวิทยาลัยราชภัฏ เพื่อการพัฒนาท้องถิ่น	625,000	700,000	700,000	700,000	700,000	3,425,000
3) สนับสนุนงบประมาณสำหรับการทำวิจัย และสร้างนวัตกรรม	โครงการ : ชุมชนต้นแบบด้านศิลปกรรมสู่การเป็น เมืองมรดกโลก (ย่านเมืองเก่าสงขลา)	625,000	700,000	700,000	700,000	700,000	3,425,000
4) จัดแสดง/ประชุมวิชาการ/ประกวดผลงาน นวัตกรรมที่เกิดจากงานวิจัยเพื่อแลกเปลี่ยนเรียนรู้ และประชาสัมพันธ์ประจำปี							
5) บริการวิชาการแก่ชุมชนตามบริบทของ คณะและมหาวิทยาลัย							
6) สร้างเครือข่ายเพื่อพัฒนาชุมชนท้องถิ่น							

ประเด็นยุทธศาสตร์/Objective/Program	แผนงาน/ผลผลิต/โครงการ/กิจกรรม	ปีงบประมาณ					รวมทั้งหมด
		2566	2567	2568	2569	2570	
7) บูรณาการความร่วมมือกับเครือข่ายเพื่อพัฒนาคุณภาพบัณฑิต 8) ส่งเสริมบัณฑิตคืนถิ่น เพื่อเป็นผู้นำการเปลี่ยนแปลง/นวัตกรรมชุมชน 9) พัฒนาผู้นำการเปลี่ยนแปลง/นวัตกรรมชุมชน							
<b>Objective 1.3 คณะศิลปกรรมศาสตร์เพื่อการพัฒนาท้องถิ่นตามพระบรมราโชบาย</b> Program : 1) พัฒนาชุมชนต้นแบบให้เกิดความต่อเนื่องหรือยั่งยืน 2) พัฒนาคุณภาพชีวิตและยกระดับรายได้ให้กับคนในชุมชนฐานราก 3) จัดตั้งศูนย์ความเป็นเลิศทางวิชาการคณะศิลปกรรมศาสตร์ มหาวิทยาลัยราชภัฏสงขลา	แผนงาน : ยุทธศาสตร์เสริมสร้างพลังทางสังคม ผลผลิต : โครงการยุทธศาสตร์มหาวิทยาลัยราชภัฏเพื่อการพัฒนาท้องถิ่น โครงการ : พัฒนาชุมชนต้นแบบการเรียนรู้ศิลปวัฒนธรรมเพื่อต่อยอดคุณค่าแก่ชุมชนอย่างยั่งยืน ตำบลตะโหมด อำเภอต๊ะโหมด จังหวัดพัทลุง  แผนงาน : พื้นฐานด้านการพัฒนาและเสริมสร้างศักยภาพทรัพยากรมนุษย์ ผลผลิต : ผลงานทะนุบำรุงศิลปวัฒนธรรม โครงการ : เข้าร่วมจัดนิทรรศการศิลปกรรมแห่งชาติ	100,000 100,000 100,000 38,000 38,000 38,000	100,000 100,000 100,000 38,000 38,000 38,000	100,000 100,000 100,000 38,000 38,000 38,000	100,000 100,000 100,000 38,000 38,000 38,000	100,000 100,000 100,000 38,000 38,000 38,000	500,000 500,000 500,000 190,000 190,000 190,000
<b>ประเด็นยุทธศาสตร์ที่ 2 การผลิตและพัฒนาครู Objective 2.1 พัฒนาหลักสูตรการจัดการเรียนการสอนและการยกระดับทักษะและสมรรถนะใหม่ของนักศึกษาและบัณฑิตครู</b> Program : 1) พัฒนาคือร่วมมือระหว่างคณะ/มหาวิทยาลัยและโรงเรียนในพื้นที่ร่วมพัฒนา	แผนงาน : ยุทธศาสตร์พัฒนาศักยภาพคนตลอดช่วงชีวิต ผลผลิต : ผู้สำเร็จการศึกษาด้านสังคมศาสตร์ โครงการ : 1. ศึกษาความเป็นไปได้ในการพัฒนาหลักสูตรคณะศิลปกรรมศาสตร์ 2. พัฒนาหลักสูตรครุศาสตรบัณฑิต สาขาวิชา	110,000 110,000 30,000 80,000	- - - -	- - - -	- - - -	- - - -	110,000 110,000 30,000 80,000

ประเด็นยุทธศาสตร์/Objective/Program	แผนงาน/ผลผลิต/โครงการ/กิจกรรม	ปีงบประมาณ					รวมทั้งหมด
		2566	2567	2568	2569	2570	
<p>หลักสูตรเพื่อปฏิรูประบบการผลิตและพัฒนาครูให้มีสมรรถนะกลาง เน้นเชิงชุมชนพระมหากษัตริย์พร้อมทั้งมีคุณลักษณะ 4 ประการตามพระราโชบายและมีอาชีพที่ 2 สอดคล้องกับวิชาที่ศึกษาร่วมกับหน่วยงานในพื้นที่</p> <p>2) จัดทำหลักสูตรพัฒนาสมรรถนะและส่งเสริมวิชาชีพครูสำหรับครูประจำการและผู้บริหารสถานศึกษาที่มีประสิทธิภาพ (ตามความต้องการของหน่วยงานต้นสังกัด)</p> <p>3) พัฒนา platform/เครื่องมือ/สื่อการเรียนรู้เพื่อพัฒนาทักษะทางวิชาการและวิชาชีพครู อันจะส่งผลต่อการส่งเสริมให้เกิดการเรียนรู้บนฐานศักยภาพของผู้เรียน</p> <p>4) พัฒนาหลักสูตรฝึกอบรมเพื่อพัฒนาสมรรถนะของอาจารย์ผู้ผลิตบัณฑิตครู</p>	ดนตรีศึกษา และสาขาวิชานาฏศิลป์ศึกษา						
<p>Objective 2.2 ส่งเสริมการทำผลงานวิจัยงานสร้างสรรค์ และนวัตกรรมที่เกี่ยวข้องกับการศึกษา</p> <p>Program :</p> <p>1) สร้างความสามารถในการพัฒนาข้อเสนอโครงการวิจัยด้านการศึกษาจากแหล่งทุนต่าง ๆ เพื่อสนับสนุนการวิจัยทางการศึกษา</p>							



ประเด็นยุทธศาสตร์/Objective/Program	แผนงาน/ผลผลิต/โครงการ/กิจกรรม	ปีงบประมาณ					รวมทั้งหมด
		2566	2567	2568	2569	2570	
<b>ประเด็นยุทธศาสตร์ที่ 3 การยกระดับคุณภาพทางการศึกษา</b>	แผนงาน : ยุทธศาสตร์พัฒนาศักยภาพคนตลอดช่วงชีวิต	10,000	10,000	10,000	10,000	10,000	50,000
<b>Objective 3.1 ใช้กระบวนการ “วิศวกรสังคม” เป็นกลไกการพัฒนา Soft Skills และคุณลักษณะของนักศึกษาและบัณฑิตให้เป็นผู้ประกอบการเปลี่ยนแปลง</b>	ผลผลิต : ผู้สำเร็จการศึกษาด้านสังคมศาสตร์	10,000	10,000	10,000	10,000	10,000	50,000
	โครงการ : วิศวกรสังคม	10,000	10,000	10,000	10,000	10,000	50,000
Program :							
1) การใช้เครื่องมือวิศวกรสังคมให้กับนักศึกษาแกนนำ และการขยายผลโครงการวิศวกรสังคมให้แก่นักศึกษา							
2) สร้างการรับรู้เกี่ยวกับวิศวกรสังคมให้แก่คณาจารย์ บุคลากร และนักศึกษา							
3) ส่งเสริมการแก้ไขปัญหาของชุมชนท้องถิ่นด้วยกระบวนการวิศวกรสังคม							
4) สร้างอัตลักษณ์บัณฑิตวิศวกรสังคม คนของพระราชา ข้าของแผ่นดิน							
<b>Objective 3.2 พัฒนาหลักสูตรเพื่อรองรับการเปลี่ยนแปลงในอนาคต</b>	แผนงาน : ยุทธศาสตร์พัฒนาศักยภาพคนตลอดช่วงชีวิต	110,000	110,000	165,000	165,000	165,000	715,000
Program :	ผลผลิต : ผู้สำเร็จการศึกษาด้านสังคมศาสตร์	110,000	110,000	165,000	165,000	165,000	715,000
1) สร้างความรู้ความเข้าใจเกี่ยวกับแนวคิดมาตรฐานการบริหารจัดการและประโยชน์ของ CWIE/Sandbox/พหุศาสตร์	โครงการ : พัฒนาหลักสูตรแนวใหม่	110,000	110,000	165,000	165,000	165,000	715,000
2) พัฒนาหลักสูตร Degree ที่ทันสมัย/แนวใหม่ทั้งในระดับบัณฑิตและบัณฑิตศึกษา							

ประเด็นยุทธศาสตร์/Objective/Program	แผนงาน/ผลผลิต/โครงการ/กิจกรรม	ปีงบประมาณ					รวมทั้งหมด
		2566	2567	2568	2569	2570	
3) โครงการ Talent Mobility ส่งเสริมและสนับสนุนให้บุคลากรไปปฏิบัติงาน เพื่อการวิเคราะห์โจทย์ แก้ไขปัญหาในเบื้องต้น และเพิ่มขีดความสามารถในการผลิตให้กับภาคอุตสาหกรรม พัฒนาศักยภาพด้านการวิจัยของบุคลากรและพัฒนางานวิจัยในระดับที่สูงขึ้นในฐานะนักวิจัยอาชีพและสามารถนำองค์ความรู้ใหม่ จากการทำงานมาประยุกต์ใช้ในการเรียนการสอน							
<b>Objective 3.3 เชื่อมโยงนานาชาติ สร้างความเป็นเลิศทางการศึกษาในสาขาที่มีฐานความเข้มแข็ง และอัตลักษณ์ที่สอดคล้องกับต้นทุนทางวัฒนธรรมและภูมิสังคมของพื้นที่</b> Program :	แผนงาน : ยุทธศาสตร์พัฒนาศักยภาพคนตลอดช่วงชีวิต ผลผลิต : ผู้สำเร็จการศึกษาด้านสังคมศาสตร์ โครงการ : พัฒนาหลักสูตรนานาชาติ	-	-	55,000	-	-	55,000
1) แสวงหาเครือข่ายความร่วมมือและจัดทำหนังสือข้อตกลงความร่วมมือ		-	-	55,000	-	-	55,000
2) พัฒนาหลักสูตรนานาชาติเพื่อรองรับนักศึกษาต่างชาติ		-	-	55,000	-	-	55,000
3) พัฒนาบุคลากรให้มีความโดดเด่นด้านภาษาต่างประเทศอย่างต่อเนื่อง		-	-	55,000	-	-	55,000
4) ผลักดันให้เกิดระบบในการพัฒนางานวิจัย โดยความร่วมมือกับนักวิจัยในต่างประเทศ		-	-	55,000	-	-	55,000
5) แสวงหาทุนวิจัยเชิงรุกจากแหล่งทุนภายในและต่างประเทศ เพื่อยกระดับคุณภาพนักวิจัยให้		-	-	55,000	-	-	55,000

ประเด็นยุทธศาสตร์/Objective/Program	แผนงาน/ผลผลิต/โครงการ/กิจกรรม	ปีงบประมาณ					รวมทั้งหมด
		2566	2567	2568	2569	2570	
<p>มีสมรรถนะด้านการวิจัยให้มีความโดดเด่นและมีความเข้มแข็งด้านวิจัยในอนาคต</p> <p>6) ผลักดันให้เกิดการตีพิมพ์ผลงานวิจัยในระดับนานาชาติ</p> <p>7) จัดทำโครงการ ร่างกรอบและขอบข่ายของงาน รวมถึงแสวงหาความร่วมมือกับหน่วยงานต่างประเทศและแหล่งทุนสนับสนุนการดำเนินงาน</p> <p>8) เชิญ Foreign Researcher/Foreign Lecturer ที่มีความเชี่ยวชาญในสาขาต่าง ๆ ที่สอดคล้องกับยุทธศาสตร์ของมหาวิทยาลัย</p> <p>9) ส่งเสริมและสนับสนุนให้หลักสูตร/คณะมีการประกันคุณภาพการศึกษาที่มีมาตรฐานและเป็นที่ยอมรับ</p> <p>10) พัฒนาคุณภาพหลักสูตรรองรับระบบประกันคุณภาพหลักสูตร AUN-QA เพื่อมุ่งสู่ความเป็นนานาชาติ</p>							
<p><b>Objective 3.4 พัฒนาศิลปกรรมศาสตร์ให้เป็นแหล่งเรียนรู้ตลอดช่วงชีวิตสำหรับทุกคน</b></p> <p>Program :</p> <p>1) พัฒนาหลักสูตรระยะสั้นที่สอดคล้องกับความต้องการของชุมชนท้องถิ่น</p> <p>2) พัฒนา Platform/สื่อการเรียนรู้เพื่อส่งเสริมการเรียนรู้ตลอดชีวิตในสาขาที่มีศักยภาพสูง</p>	<p>แผนงาน : ยุทธศาสตร์พัฒนาศักยภาพคนตลอดช่วงชีวิต</p> <p>ผลผลิต : ผู้สำเร็จการศึกษาด้านสังคมศาสตร์</p> <p>โครงการ : พัฒนา Platform/สื่อการเรียนรู้เพื่อส่งเสริมการเรียนรู้ตลอดชีวิต</p>	-	20,000	20,000	20,000	20,000	80,000
		-	20,000	20,000	20,000	20,000	80,000
		-	20,000	20,000	20,000	20,000	80,000

ประเด็นยุทธศาสตร์/Objective/Program	แผนงาน/ผลผลิต/โครงการ/กิจกรรม	ปีงบประมาณ					รวมทั้งหมด
		2566	2567	2568	2569	2570	
3) สร้างรูปแบบการเรียนรู้เฉพาะกลุ่ม เช่น ศูนย์การเรียนรู้ในชุมชน/พื้นที่ show & share 4) จัดทำระบบและกลไกระบบการสะสมและเทียบโอนหน่วยกิตและปรับปรุงประกาศ/ระเบียบ/ข้อบังคับที่เกี่ยวข้อง 5) ส่งเสริมการเทียบโอนหน่วยกิตระหว่างมหาวิทยาลัย							
<b>Objective 3.5 บัณฑิตมีคุณลักษณะในศตวรรษที่ 21 สอดคล้องกับความต้องการกับชุมชนท้องถิ่น</b> <b>Program :</b> 1) ส่งเสริมและสนับสนุนการประชาสัมพันธ์หลักสูตรเชิงรุก 2) รับสมัครนักศึกษาใหม่/ปฐมนิเทศนักศึกษาใหม่/ปรับความรู้พื้นฐานนักศึกษาใหม่ 3) พัฒนานักศึกษาและเสริมสร้างทักษะการเป็นผู้ประกอบการและทักษะในศตวรรษที่ 21 4) พัฒนาการจัดการเรียนการสอนที่เน้นการปฏิบัติและฝึกวิชาอาชีพ 5) ส่งเสริมและสนับสนุนให้นักศึกษาเข้าสู่ระบบสหกิจศึกษาหรือระบบ CWIE ในระดับชาติและนานาชาติ	แผนงาน : ยุทธศาสตร์พัฒนาศักยภาพคนตลอดช่วงชีวิต ผลผลิต : ผู้สำเร็จการศึกษาด้านสังคมศาสตร์ โครงการ : 1. ประชาสัมพันธ์คณะศิลปกรรมศาสตร์ 2. การแสดงผลงานของนักศึกษาคณะศิลปกรรมศาสตร์สู่สาธารณชน 3. จัดงานศิลปกรรมสัญจร 4. จัดงานแรกอพบศิลปกรรม 5. อบรมเชิงปฏิบัติการ “การใช้เทคโนโลยีสารสนเทศในการนำเสนอผลงานทางด้านศิลปกรรม” 6. ศึกษาเรียนรู้นอกห้องเรียนเพื่อส่งเสริมศักยภาพนักศึกษาจากแหล่งเรียนรู้วิชาชีพหรือสถานประกอบการ 7. บริหารงานคณะศิลปกรรมศาสตร์ 7. เชิญวิทยากรบรรยายในรายวิชา 8. นิเทศนักศึกษาคณะศิลปกรรมศาสตร์	1,351,800	1,365,600	1,375,600	1,385,600	1,395,600	6,874,200
		1,351,800	1,365,600	1,375,600	1,385,600	1,395,600	6,874,200
		20,000	20,000	20,000	20,000	20,000	100,000
		68,000	70,000	70,000	70,000	70,000	348,000
		27,200	30,000	30,000	30,000	30,000	147,200
		15,300	15,000	15,000	15,000	15,000	75,300
		1,800	1,800	1,800	1,800	1,800	9,000
		144,400	150,000	150,000	150,000	150,000	744,400
		626,000	636,000	646,000	656,000	666,000	3,230,000
		160,000	150,000	150,000	150,000	150,000	760,000
		43,000	45,000	45,000	45,000	45,000	223,000

ประเด็นยุทธศาสตร์/Objective/Program	แผนงาน/ผลผลิต/โครงการ/กิจกรรม	ปีงบประมาณ					รวมทั้งหมด
		2566	2567	2568	2569	2570	
6) ส่งเสริมและสนับสนุนให้นักศึกษาสำเร็จ การศึกษาตามมาตรฐานหลักสูตรพร้อมทั้งลด จำนวนนักศึกษาออกกลางคัน 7) ส่งเสริมและสนับสนุนให้นักศึกษาผลิตและ นำเสนองานวิจัยและงานวิชาการในระดับชาติ หรือนานาชาติ 8) ส่งเสริมและสนับสนุนให้นักศึกษาเข้าร่วม การแข่งขันในเวทีระดับชาติหรือนานาชาติ	9. จัดงานแลได้ โหมศิลปะกรรม	29,200	30,000	30,000	30,000	30,000	149,200
	10. จัดงานการประกวดผู้นำกิจกรรมคณะ ศิลปกรรมศาสตร์	34,100	35,000	35,000	35,000	35,000	174,100
	11. อบรมเชิงปฏิบัติการเตรียมความพร้อมสู่การ ทำงานด้านศิลปกรรมและปฎิคมินิเทศ	12,800	12,800	12,800	12,800	12,800	64,000
	12. นิทรรศการแสดงผลงานของนักศึกษาคณะ ศิลปกรรมศาสตร์	50,000	50,000	50,000	50,000	50,000	250,000
	13. สนับสนุนการนำเสนอผลงานทางวิชาการและ ประกวดแข่งขันของนักศึกษา	120,000	120,000	120,000	120,000	120,000	600,000
<b>ประเด็นยุทธศาสตร์ที่ 4 การพัฒนาระบบ บริหารจัดการ</b> <b>Objective 4.1 เสริมสร้างความมั่นคงทาง อาชีพและสวัสดิการ</b> Program :	แผนงาน : ยุทธศาสตร์พัฒนาศักยภาพคนตลอดช่วง ชีวิต	206,300	206,300	206,300	206,300	206,300	1,031,500
	ผลผลิต : ผู้สำเร็จการศึกษาด้านสังคมศาสตร์	206,300	206,300	206,300	206,300	206,300	1,031,500
	โครงการ : พัฒนาศักยภาพสายวิชาการและสายสนับสนุน วิชาการให้มีความเชี่ยวชาญตามสมรรถนะวิชาชีพ	200,000	200,000	200,000	200,000	200,000	1,000,000
	โครงการ : ประชุมเชิงปฏิบัติการ “การจัดการองค์ ความรู้ KM (การเรียนรู้การสอนและการวิจัย)”	6,300	6,300	6,300	6,300	6,300	31,500
1) พัฒนาศักยภาพบุคลากรให้มีสมรรถนะ สูงเพื่อรองรับการเปลี่ยนแปลงของเทคโนโลยี 2) จัดเวทีแลกเปลี่ยนประสบการณ์ในด้าน ต่าง ๆ 3) ส่งเสริมและสนับสนุนบุคลากรให้มีความรู้ ความสามารถ และพร้อมที่จะเข้าสู่ตำแหน่งที่ สูงขึ้น							

ประเด็นยุทธศาสตร์/Objective/Program	แผนงาน/ผลผลิต/โครงการ/กิจกรรม	ปีงบประมาณ					รวมทั้งหมด
		2566	2567	2568	2569	2570	
<b>Objective 4.2 สร้างรายได้เพื่อเสริมสร้าง ความมั่นคงทางการเงินและบริหารมหาวิทยาลัย อย่างยั่งยืน</b> <b>Program :</b> 1) บริหารจัดการทรัพย์สินทางปัญญาเพื่อ ก่อให้เกิดรายได้ 2) สร้างรายได้จากกิจกรรมต่าง ๆ ตาม ศักยภาพและภารกิจของแต่ละสาขาวิชา 3) อบรมและพัฒนาศักยภาพของนักวิจัย 4) บริการวิชาการเพื่อสร้างรายได้ 5) ส่งเสริมและสนับสนุนกระบวนการทำงาน ด้วยหลักธรรมาภิบาลเพื่อเพิ่มประสิทธิภาพการ ทำงานและการให้บริการของหน่วยงานในด้าน ต่าง ๆ 6) พัฒนาระบบบริหารจัดการที่มีประสิทธิภาพ 7) ส่งเสริมและสนับสนุนให้บุคลากรผลิต ผลงานวิจัยและนวัตกรรมเพื่อนำไปขอตำแหน่ง ทางวิชาชีพในระดับที่สูงขึ้น 8) ส่งเสริมและสนับสนุนให้บุคลากรมีคุณวุฒิ ปริญญาเอกที่สอดคล้องกับการพัฒนามหาวิทยาลัย 9) ส่งเสริมและสนับสนุนการจัดทำวารสาร วิชาการอิเล็กทรอนิกส์และวารสารที่อยู่ในฐานข้อมูล TCI และนานาชาติ	แผนงาน : พื้นฐานด้านการพัฒนาและเสริมสร้าง ศักยภาพทรัพยากรมนุษย์	675,000	750,000	750,000	750,000	750,000	3,675,000
	ผลผลิต : ผลงานการให้บริการวิชาการ	675,000	750,000	750,000	750,000	750,000	3,675,000
	โครงการ :						
	1. อบรมหลักสูตรระยะสั้น	540,000	600,000	600,000	600,000	600,000	2,940,000
	2. บริการวิชาการ	135,000	150,000	150,000	150,000	150,000	735,000
	แผนงาน : ยุทธศาสตร์พัฒนาศักยภาพคนตลอดช่วง ชีวิต	78,100	82,500	82,500	82,500	88,000	413,600
	ผลผลิต : ผู้สำเร็จการศึกษาด้านสังคมศาสตร์	78,100	82,500	82,500	82,500	88,000	413,600
	โครงการ :						
	1. ประชุมเชิงปฏิบัติการทบทวนและจัดทำแผน ยุทธศาสตร์การพัฒนาคณะศิลปกรรมศาสตร์	1,500	1,500	1,500	1,500	7,000	13,000
2. สำนักงานสีเขียว (Green Office)	15,000	15,000	15,000	15,000	15,000	75,000	
3. สัมมนาเชิงปฏิบัติการคลินิกวิจัยและงาน สร้างสรรค์ด้านศิลปกรรม	61,600	66,000	66,000	66,000	66,000	325,600	

## บทที่ 4

## แผนปฏิบัติการประจำปีงบประมาณ พ.ศ. 2566

ประเด็นยุทธศาสตร์/ Objective/Key Result	หน่วยวัด	ค่า เป้าหมาย	Program
<b>ประเด็นยุทธศาสตร์ที่ 1 การพัฒนาท้องถิ่น</b>			
<b>Objective 1.1 นวัตกรรมชุมชนในพื้นที่เป้าหมาย</b>			
1.1.1 ตลาดวัฒนธรรมและผลิตภัณฑ์ชุมชน คนของพระราชทานเพิ่มขึ้น (SDG 1, 2, 4, 8 ,10) - ตลาดวัฒนธรรม - ผลิตภัณฑ์ชุมชน	แห่ง ผลิตภัณฑ์	1 2	1. พัฒนาผลิตภัณฑ์นวัตกรรมชุมชนระดับท้องถิ่น เพื่อเป็นช่องทางในการจำหน่ายผลิตภัณฑ์ชุมชน 2. ส่งเสริมให้ชุมชนมีการกระจายสินค้าผ่าน ช่องทาง Platform ต่าง ๆ เช่น University as a Market Place, Facebook, Line application และ Instagram เพื่อจัดจำหน่ายในลักษณะสินค้า นวัตกรรม 3. จัดตั้งหน่วยการตลาดวัฒนธรรม รวบรวม และ กระจายสินค้าชุมชน ทั้ง online และ onsite พร้อมทั้งส่งเสริมการสืบทอดและพัฒนาความรู้ จากภูมิปัญญาของท้องถิ่น 4. ส่งเสริมการถ่ายทอดองค์ความรู้และนวัตกรรม ด้านศิลปะและวัฒนธรรม 5. พัฒนานักศึกษาให้เป็นผู้ประกอบการสร้างสรรค์ (ตัวกลางในการจำหน่ายสินค้าชุมชน)
1.1.2 ผลงานวิจัยหรือนวัตกรรมเพื่อ พัฒนาเศรษฐกิจ BCG (SDG 1, 2, 8 ,9, 10, 17)	เรื่อง	1	1. สร้างภาคีเครือข่ายที่มีเป้าหมายร่วมกัน (SDGs, BCG in Action, Green University และ Cop 26) 2. ส่งเสริมการทำวิจัยและสร้างนวัตกรรมเพื่อ พัฒนาเศรษฐกิจ BCG ในพื้นที่
<b>Objective 1.2 พัฒนาองค์ความรู้ที่ตอบโจทย์ความต้องการของพื้นที่</b>			
1.2.1 ผลงานวิจัยหรือนวัตกรรมเพื่อพัฒนา ชุมชนท้องถิ่น (SDG 1, 2, 8 ,9, 10, 17) - ดีพิมพ์เผยแพร่ระดับชาติ - การนำไปใช้ประโยชน์	เรื่อง เรื่อง	4 7	1. พัฒนาอาจารย์ให้มียุทธศาสตร์ความรู้ในการเผยแพร่ ผลงานในระดับชาติและนานาชาติ 2. พัฒนาโจทย์วิจัยเพื่อแก้ปัญหาและพัฒนาชุมชน ท้องถิ่น 3. สนับสนุนงบประมาณสำหรับการทำวิจัยและ สร้างนวัตกรรม 4. จัดแสดง/ประชุมวิชาการ/ประกวดผลงาน นวัตกรรมที่เกิดจากงานวิจัยเพื่อแลกเปลี่ยนเรียนรู้ และประชาสัมพันธ์ประจำปี

ประเด็นยุทธศาสตร์/ Objective/Key Result	หน่วยวัด	ค่า เป้าหมาย	Program
			5. บริการวิชาการแก่ชุมชนตามบริบทของคณะ และมหาวิทยาลัย
1.2.2 ภาคีเครือข่ายร่วมพัฒนาชุมชนท้องถิ่น อย่างยั่งยืน (SDG 1, 2, 8 ,9, 10, 17)	เครือข่าย	1	1. สร้างเครือข่ายเพื่อพัฒนาชุมชนท้องถิ่น 2. บูรณาการความร่วมมือกับเครือข่ายเพื่อพัฒนา คุณภาพบัณฑิต
1.2.3 นวัตกรรมชุมชนเพื่อจัดความยากจน ร่วมกับหน่วยงานภายนอก (SDG 1, 2, 8 ,9, 10, 17)	คน	1	1. ส่งเสริมบัณฑิตคืนถิ่น เพื่อเป็นผู้นำการเปลี่ยนแปลง /นวัตกรรมชุมชน 2. พัฒนาผู้นำการเปลี่ยนแปลง/นวัตกรรมชุมชน
<b>Objective 1.3 คณะศิลปกรรมศาสตร์เพื่อการพัฒนาท้องถิ่นตามพระบรมราโชบาย</b>			
1.3.1 ชุมชนต้นแบบที่ได้รับการพัฒนา อย่างต่อเนื่องหรือยั่งยืน (นับซ้ำ) (SDG 1, 2, 8 ,9, 10, 17)	ชุมชน	1	1. พัฒนาชุมชนต้นแบบให้เกิดความต่อเนื่องหรือยั่งยืน 2. พัฒนาคุณภาพชีวิตและยกระดับรายได้ให้กับ คนในชุมชนฐานราก
<b>ประเด็นยุทธศาสตร์ที่ 2 การผลิตและพัฒนาครู</b>			
<b>Objective 2.1 พัฒนาหลักสูตรการจัดการเรียนการสอนและการยกระดับทักษะและสมรรถนะใหม่ของนักศึกษาและ บัณฑิตครู</b>			
Key Results 2.1.1 หลักสูตรความร่วมมือ การผลิตและพัฒนาบัณฑิตครูโดยใช้ชุมชน ท้องถิ่นเป็นฐาน (SDG 4, 17)	หลักสูตร	2	1. พัฒนาความร่วมมือระหว่างคณะ/มหาวิทยาลัย และโรงเรียนในพื้นที่ร่วมพัฒนาหลักสูตรเพื่อ ปฏิรูประบบการผลิตและพัฒนาครูให้มีสมรรถนะ กลาง เน้นเชิดชูสถาบันพระมหากษัตริย์ พร้อมทั้ง มีคุณลักษณะ 4 ประการตามพระราโชบาย และมี อาชีพที่ 2 สอดคล้องกับวิชาที่ศึกษาร่วมกับ หน่วยงานในพื้นที่ 2. จัดทำหลักสูตรพัฒนาสมรรถนะและส่งเสริม วิชาชีพครูสำหรับครูประจำการและผู้บริหาร สถานศึกษาที่มีประสิทธิภาพ (ตามความต้องการ ของหน่วยงานต้นสังกัด) 3. พัฒนา platform/เครื่องมือ/สื่อการเรียนรู้ เพื่อพัฒนาทักษะทางวิชาการและวิชาชีพครู อัน จะส่งผลต่อการส่งเสริมให้เกิดการเรียนรู้บนฐาน ศักยภาพของผู้เรียน



ประเด็นยุทธศาสตร์/ Objective/Key Result	หน่วยวัด	ค่า เป้าหมาย	Program
<b>ประเด็นยุทธศาสตร์ที่ 3 การยกระดับคุณภาพทางการศึกษา</b>			
<b>Objective 3.1 ใช้กระบวนการ “วิศวกรสังคม” เป็นกลไกการพัฒนา Soft Skills และคุณลักษณะของนักศึกษาและบัณฑิตให้เป็นผู้นำการเปลี่ยนแปลง</b>			
3.1.1 นักศึกษาได้รับการพัฒนา Soft Skills ด้วยกระบวนการวิศวกรสังคมสู่การพัฒนาท้องถิ่น (SDG 4, 5, 17)	โครงการ/ กิจกรรม	1	<ol style="list-style-type: none"> <li>1. การใช้เครื่องมือวิศวกรสังคมให้กับนักศึกษาแกนนำ และการขยายผลโครงการวิศวกรสังคมให้แก่นักศึกษา</li> <li>2. สร้างการรับรู้เกี่ยวกับวิศวกรสังคมให้แก่คณาจารย์ บุคลากร และนักศึกษา</li> <li>3. ส่งเสริมการแก้ไขปัญหาของชุมชนท้องถิ่นด้วยกระบวนการวิศวกรสังคม</li> <li>4. สร้างอัตลักษณ์บัณฑิตวิศวกรสังคม คนของพระราชชา ข้าของแผ่นดิน</li> </ol>
<b>Objective 3.2 พัฒนาหลักสูตรเพื่อรองรับการเปลี่ยนแปลงในอนาคต</b>			
3.2.1 หลักสูตร Degree ที่ทันสมัย/แนวใหม่ที่มีความร่วมมือกับสถานประกอบการ/ชุมชนในท้องถิ่น (SDG 4, 17)			<ol style="list-style-type: none"> <li>1. สร้างความรู้ความเข้าใจเกี่ยวกับแนวคิดมาตรฐานการบริหารจัดการและประโยชน์ของ CWIE/Sandbox/พหุศาสตร์</li> <li>2. พัฒนาหลักสูตร Degree ที่ทันสมัย/แนวใหม่ทั้งในระดับบัณฑิตและบัณฑิตศึกษา</li> </ol>
- ระดับบัณฑิต	หลักสูตร	1	
- ระดับบัณฑิตศึกษา	หลักสูตร	1	
<b>Objective 3.3 เชื่อมโยงนานาชาติ สร้างความเป็นเลิศทางการศึกษาในสาขาที่มีฐานความเข้มแข็งและอัตลักษณ์ที่สอดคล้องกับต้นทุนทางวัฒนธรรมและภูมิสังคมของพื้นที่</b>			
3.3.1 ผลงานวิจัยที่ได้รับการตีพิมพ์เผยแพร่ระดับนานาชาติ (SDG 4, 9, 17)	เรื่อง	3	<ol style="list-style-type: none"> <li>1. ผลักดันให้เกิดระบบในการพัฒนางานวิจัยโดยความร่วมมือกับนักวิจัยต่างประเทศ</li> <li>2. แสวงหาทุนวิจัยเชิงรุกจากแหล่งทุนภายในและต่างประเทศ เพื่อยกระดับคุณภาพนักวิจัยให้มีความสามารถด้านการวิจัยให้มีความโดดเด่นและมีความเข้มแข็งด้านวิจัยในอนาคต</li> <li>3. ผลักดันให้เกิดการตีพิมพ์ผลงานวิจัยในระดับนานาชาติ</li> </ol>
3.3.2 หลักสูตรได้รับมาตรฐาน AUN-QA (SDG 4, 17)	หลักสูตร	1	<ol style="list-style-type: none"> <li>1. ส่งเสริมและสนับสนุนให้หลักสูตร/คณะมีการประกันคุณภาพการศึกษาที่มีมาตรฐานและเป็นที่ยอมรับ</li> <li>2. พัฒนาคุณภาพหลักสูตรรองรับระบบประกันคุณภาพหลักสูตร AUN-QA เพื่อมุ่งสู่ความเป็นนานาชาติ</li> </ol>

ประเด็นยุทธศาสตร์/ Objective/Key Result	หน่วยวัด	ค่า เป้าหมาย	Program
<b>Objective 3.4 พัฒนาคณะศิลปกรรมศาสตร์ให้เป็นแหล่งเรียนรู้ตลอดช่วงชีวิตสำหรับทุกคน</b>			
3.4.1 หลักสูตรระยะสั้นที่ส่งเสริมการเรียนรู้ตลอดชีวิตสำหรับประชาชนในพื้นที่ (SDG 1, 2, 4, 8, 9, 10, 11, 15, 17) - พื้นที่จังหวัดสงขลาและพัทลุง	หลักสูตร	1	1. พัฒนาหลักสูตรระยะสั้นที่สอดคล้องกับความต้องการของชุมชนท้องถิ่น 2. พัฒนา Platform/สื่อการเรียนรู้ เพื่อส่งเสริมการเรียนรู้ตลอดชีวิตในสาขาที่มีศักยภาพสูง 3. สร้างรูปแบบการเรียนรู้เฉพาะกลุ่ม เช่น ศูนย์การเรียนรู้ในชุมชน/พื้นที่ show & share
3.4.2 หลักสูตรแบบผสมและเทียบโอนหน่วยกิต (SDG 1, 4, 8, 10, 17)	หลักสูตร	1	1. จัดทำระบบและกลไกระบบการสะสมและเทียบโอนหน่วยกิตและปรับปรุงประกาศ/ระเบียบ/ข้อบังคับที่เกี่ยวข้อง 2. ส่งเสริมการเทียบโอนหน่วยกิตระหว่างมหาวิทยาลัย
<b>Objective 3.5 บัณฑิตมีคุณลักษณะในศตวรรษที่ 21 สอดคล้องกับความต้องการกับชุมชนท้องถิ่น</b>			
3.5.1 บัณฑิตและบัณฑิตศึกษามีศักยภาพ สอดคล้องกับความต้องการท้องถิ่นและการพัฒนาประเทศ (SDG 1, 4, 8, 10, 17) - อัตราการรับเข้านักศึกษาใหม่ - ผู้สำเร็จการศึกษาจบการศึกษาตามมาตรฐานหลักสูตร - ผู้สำเร็จการศึกษาประกอบอาชีพอิสระ/ผู้ประกอบการ - นักศึกษาในระบบสหกิจศึกษาหรือสหกิจนานาชาติ	ร้อยละ ร้อยละ ร้อยละ ร้อยละ	80 60 30 35	1. ส่งเสริมและสนับสนุนการประชาสัมพันธ์หลักสูตรเชิงรุก 2. รับสมัครนักศึกษาใหม่/ปฐมนิเทศนักศึกษาใหม่/ปรับความรู้พื้นฐานนักศึกษาใหม่ 3. พัฒนานักศึกษาและเสริมสร้างทักษะการเป็นผู้ประกอบการและทักษะในศตวรรษที่ 21 4. พัฒนาการจัดการเรียนการสอนที่เน้นการปฏิบัติและฝึกวิชาอาชีพ 5. ส่งเสริมและสนับสนุนให้นักศึกษาเข้าสู่ระบบสหกิจศึกษาหรือระบบ CWIE ในระดับชาติและนานาชาติ 6. ส่งเสริมและสนับสนุนให้นักศึกษาสำเร็จการศึกษาตามมาตรฐานหลักสูตรพร้อมทั้งลดจำนวนนักศึกษาออกกลางคัน
3.5.2 นักศึกษาได้รับรางวัลระดับชาติหรือนานาชาติ (SDG 1, 4, 8, 10, 17)	คน	6	1. ส่งเสริมและสนับสนุนให้นักศึกษาลิขิตและนำเสนองานวิจัยและงานวิชาการในระดับชาติหรือนานาชาติ 2. ส่งเสริมและสนับสนุนให้นักศึกษาเข้าร่วมการแข่งขันในเวทีระดับชาติหรือนานาชาติ

ประเด็นยุทธศาสตร์/ Objective/Key Result	หน่วยวัด	ค่า เป้าหมาย	Program
<b>ประเด็นยุทธศาสตร์ที่ 4 การพัฒนาระบบบริหารจัดการ</b>			
<b>Objective 4.1 เสริมสร้างความมั่นคงทางอาชีพและสวัสดิการ</b>			
4.1.1 บุคลากรได้รับการ Up skill/ Re-skill และสร้าง New skill (SDG 1, 3, 4, 5, 8, 9, 10, 17)	โครงการ/ กิจกรรม	1	1. พัฒนาศักยภาพบุคลากรให้มีสมรรถนะสูงเพื่อรองรับการเปลี่ยนแปลงของเทคโนโลยี 2. จัดเวทีแลกเปลี่ยนประสบการณ์ในด้านต่าง ๆ 3. ส่งเสริมและสนับสนุนบุคลากรให้มีความรู้ความสามารถ และพร้อมที่จะเข้าสู่ตำแหน่งที่สูงขึ้น
<b>Objective 4.2 สร้างรายได้เพื่อเสริมสร้างความมั่นคงทางการเงินและบริหารมหาวิทยาลัยอย่างยั่งยืน</b>			
4.2.1 รายได้จากทรัพย์สินทางปัญญา/ หลักสูตรระยะสั้นเพื่อจัดหารายได้ (SDG 1, 2, 3, 4, 5, 8, 9, 10, 17) - ทรัพย์สินทางปัญญา ทุนวิจัย บริการ วิชาการ และบริการอื่น ๆ - หลักสูตรระยะสั้นเพื่อจัดหารายได้ของ คณะศิลปกรรมศาสตร์	ล้านบาท  หลักสูตร	1  1	1. บริหารจัดการทรัพย์สินทางปัญญาเพื่อ ก่อให้เกิดรายได้ 2. สร้างรายได้จากกิจกรรมต่าง ๆ ตามศักยภาพ และภารกิจของแต่ละสาขาวิชา 3. อบรมและพัฒนาศักยภาพของนักวิจัย 4. บริการวิชาการเพื่อสร้างรายได้
4.2.2 ระบบและกลไกเพื่อการบริหารคณะ อย่างยั่งยืน (SDG 4, 17)	เรื่อง	1	1. ส่งเสริมและสนับสนุนกระบวนการทำงานด้วย หลักธรรมาภิบาลเพื่อเพิ่มประสิทธิภาพการทำงาน และการให้บริการของหน่วยงานในด้านต่าง ๆ 2. พัฒนาระบบบริหารจัดการที่มีประสิทธิภาพ
4.2.3 พัฒนาอาจารย์ (SDG 4, 9, 17) - อาจารย์ที่ดำรงตำแหน่งทางวิชาการ - อาจารย์ที่มีคุณวุฒิระดับปริญญาเอก - อาจารย์ได้รับรางวัลในระดับชาติหรือนานาชาติ	ร้อยละ ร้อยละ คน	40 45 3	1. ส่งเสริมและสนับสนุนให้บุคลากรผลิตผลงานวิจัย และนวัตกรรมเพื่อนำไปขอตำแหน่งทางวิชาชีพใน ระดับที่สูงขึ้น 2. ส่งเสริมและสนับสนุนให้บุคลากรมีคุณวุฒิปริญญาเอกที่สอดคล้องกับการพัฒนามหาวิทยาลัย 3. ส่งเสริมและสนับสนุนการจัดทำวารสารวิชาการอิเล็กทรอนิกส์และวารสารที่อยู่ในฐานข้อมูล TCI และนานาชาติ

แผนปฏิบัติการ ประจำปีงบประมาณ พ.ศ. 2566 ของคณะศิลปกรรมศาสตร์ มหาวิทยาลัยราชภัฏสงขลา

ประเด็นยุทธศาสตร์ที่ 1 การพัฒนาท้องถิ่น

Objective	Key Result	หน่วยวัด	66	Program	โครงการ/กิจกรรม	แหล่งงบประมาณ	งบประมาณ 2566	ผู้รับผิดชอบ	แผนการดำเนินงาน (ไตรมาส)			
									1	2	3	4
1.นวัตกรรมชุมชนในพื้นที่เป้าหมาย	1.ตลาดวัฒนธรรมและผลิตภัณฑ์ชุมชนคนของพระราชาเพิ่มขึ้น - ตลาดวัฒนธรรม - ผลิตภัณฑ์ชุมชน	แห่ง ผลิตภัณฑ์	1 2	1.พัฒนาผลิตภัณฑ์นวัตกรรมชุมชนระดับท้องถิ่นเพื่อเป็นช่องทางในการจำหน่ายผลิตภัณฑ์ชุมชน 2.ส่งเสริมให้ชุมชนมีการกระจายสินค้าผ่านช่องทาง Platform ต่าง ๆ เช่น University as a Market Place, Facebook, Line application และ Instagram เพื่อจัดจำหน่ายในลักษณะสินค้านวัตกรรม 3.จัดตั้งหน่วยการตลาด วัฒนธรรม รวบรวม และกระจายสินค้าชุมชน ทั้ง online และ onsite พร้อมทั้งส่งเสริมการสืบทอดและพัฒนาความรู้จากภูมิปัญญาของท้องถิ่น	โครงการพัฒนาชุมชนต้นแบบการเรียนรู้ศิลปวัฒนธรรมเพื่อต่อยอดคุณค่าแก่ชุมชนอย่างยั่งยืน ตำบลตะโหมด อำเภอตะโหมด จังหวัดพัทลุง (กิจกรรม : การพัฒนาตลาดวัฒนธรรมออนไลน์)	รายจ่าย	100,000	รองคณบดีฝ่ายพัฒนา นักศึกษา		✓		
					โครงการชุมชนต้นแบบด้านศิลปวัฒนธรรมสู่การเป็นเมืองมรดกโลก (กิจกรรม : พัฒนาผลิตภัณฑ์วัฒนธรรมและการพัฒนาบรรจุภัณฑ์สำหรับผลิตภัณฑ์ชุมชนย่านเมืองเก่าสงขลา)	รายจ่าย	75,000	รองคณบดีฝ่ายพัฒนา นักศึกษา		✓		

Objective	Key Result	หน่วยวัด	66	Program	โครงการ/กิจกรรม	แหล่ง งบประมาณ	งบประมาณ 2566	ผู้รับผิดชอบ	แผนการดำเนินงาน (ไตรมาส)			
									1	2	3	4
2.ผลงานวิจัยหรือนวัตกรรมเพื่อพัฒนาเศรษฐกิจ BCG	เรื่อง	1	1.สร้างภาคีเครือข่ายที่มีเป้าหมายร่วมกัน (SDGs, BCG in Action, Green University)									
			2.ส่งเสริมการทำวิจัยและสร้างนวัตกรรมเพื่อพัฒนาเศรษฐกิจ BCG ในพื้นที่	กิจกรรมที่ 1 ขับเคลื่อนเศรษฐกิจและสังคมฐานรากหลังโควิดด้วยเศรษฐกิจ BCG มหาวิทยาลัยราชภัฏสงขลา ตำบลวังประจัน อำเภอกวนโดน จังหวัดสตูล	เงินนอก งบประมาณ	145,000	รองคณบดีฝ่ายพัฒนา นักศึกษา				✓	

Objective	Key Result	หน่วยวัด	66	Program	โครงการ/กิจกรรม	แหล่ง งบประมาณ	งบประมาณ 2566	ผู้รับผิดชอบ	แผนการดำเนินงาน (ไตรมาส)			
									1	2	3	4
									2.พัฒนาองค์ความรู้ที่ ตอบโจทย์ความต้องการ ของพื้นที่	1.ผลงานวิจัยหรือ นวัตกรรมเพื่อพัฒนา ชุมชนท้องถิ่น - ตีพิมพ์เผยแพร่ - การนำไปใช้ประโยชน์	เรื่อง เรื่อง	4 7

Objective	Key Result	หน่วยวัด	66	Program	โครงการ/กิจกรรม	แหล่ง งบประมาณ	งบประมาณ 2566	ผู้รับผิดชอบ	แผนการดำเนินงาน (ไตรมาส)			
									1	2	3	4
2.ภาคีเครือข่ายร่วมพัฒนาชุมชนท้องถิ่นอย่างยั่งยืน	เครือข่าย	1	1.สร้างเครือข่ายเพื่อพัฒนาชุมชนท้องถิ่น 2.บูรณาการความร่วมมือกับเครือข่ายเพื่อพัฒนาคุณภาพบัณฑิต	กิจกรรมที่ 1 เทศกาลดนตรีและศิลปะการแสดงชิงกอร่า Singora Music and Performing Arts Festival และการติดตามผลและสรุปโครงการ	รายจ่าย	261,700	รองคณบดีฝ่ายพัฒนา นักศึกษา		✓			
				กิจกรรมที่ 2 การพัฒนาเครื่องแต่งกายสำหรับการแสดงประกอบวงเมโลเดียนนักเรียนโรงเรียนสงขลาวิทยามูลนิธิ	รายจ่าย	36,200	รองคณบดีฝ่ายพัฒนา นักศึกษา		✓			
3.นวัตกรรมชุมชนเพื่อจัดความยากจนร่วมกับหน่วยงานภายนอก	คน	1	1.ส่งเสริมบัณฑิตคืนถิ่น เพื่อเป็นผู้นำการเปลี่ยนแปลง/นวัตกรรมชุมชน 2.พัฒนาผู้นำการเปลี่ยนแปลง/นวัตกรรมชุมชน	กิจกรรมที่ 1 อบรมเชิงปฏิบัติการ “รองเง็งบิกและดนตรีรองเง็งสำหรับผู้สูงอายุย่านเมืองเก่าสงขลา	รายจ่าย	10,800	รองคณบดีฝ่ายพัฒนา นักศึกษา		✓			
				กิจกรรมที่ 2 อบรมเชิงปฏิบัติการ “การสร้างสรรค์การแสดงสำหรับวงเมโลเดียนนักเรียนโรงเรียนสงขลาวิทยามูลนิธิ”	รายจ่าย	16,200	รองคณบดีฝ่ายพัฒนา นักศึกษา		✓			

Objective	Key Result	หน่วยวัด	66	Program	โครงการ/กิจกรรม	แหล่ง งบประมาณ	งบประมาณ 2566	ผู้รับผิดชอบ	แผนการดำเนินงาน (ไตรมาส)			
									1	2	3	4
					กิจกรรมที่ 3 พัฒนาพื้นที่ด้านศิลปวัฒนธรรมด้วยผลงานประติมากรรมสตีทอาร์ทสู่ชุมชนและการพัฒนาแหล่งเรียนรู้พิพิธภัณฑ์ชุมชนย่านเมืองเก่าสงขลา	รายจ่าย	300,000	รองคณบดีฝ่ายพัฒนา พัฒนา นักศึกษา		✓		
3.คณะศิลปกรรมศาสตร์ เพื่อการพัฒนาท้องถิ่น ตามพระบรมราโชบาย	1.ชุมชนต้นแบบที่ได้รับ การพัฒนาอย่างต่อเนื่อง หรือยั่งยืน	ชุมชน	1	1.พัฒนาชุมชนต้นแบบให้ เกิดความต่อเนื่องหรือยั่งยืน	โครงการพัฒนาชุมชน ต้นแบบการเรียนรู้ ศิลปวัฒนธรรมเพื่อต่อ ยอดคุณค่าแก่ชุมชนอย่าง ยั่งยืน ตำบลตะโหมด อำเภอตะโหมด จังหวัด พัทลุง (กิจกรรม : การ พัฒนาตลาดวัฒนธรรม ออนไลน์)	รายจ่าย	100,000	รองคณบดีฝ่าย พัฒนา นักศึกษา		✓		
	2.ศูนย์บริการวิชาการ/ ถ่ายทอดนวัตกรรมสู่ ท้องถิ่น	ศูนย์	-	1.จัดตั้งศูนย์ความเป็นเลิศ ทางวิชาการคณะศิลปกรรม ศาสตร์ มหาวิทยาลัยราชภัฏ สงขลา	กิจกรรมที่ 1เข้าร่วมจัด นิทรรศการศิลปกรรม แห่งชาติ	บ.กศ.	38,000	สาขาวิชา ทัศนศิลป์				✓



ประเด็นยุทธศาสตร์ที่ 2 การผลิตและพัฒนาครู

Objective	Key Result	หน่วยวัด	66	Program	โครงการ/กิจกรรม	แหล่ง งบประมาณ	งบประมาณ 2566	ผู้รับผิดชอบ	แผนการดำเนินงาน (ไตรมาส)			
									1	2	3	4
1.พัฒนาหลักสูตรการจัดการเรียนการสอนและการยกระดับทักษะและสมรรถนะใหม่ของนักศึกษาและบัณฑิตครู	1.หลักสูตรความร่วมมือการผลิตและพัฒนาบัณฑิตครูโดยใช้ชุมชนท้องถิ่นเป็นฐาน	หลักสูตร	2	1.พัฒนาความร่วมมือระหว่างคณะ/มหาวิทยาลัยและโรงเรียนในพื้นที่ร่วมพัฒนาหลักสูตรเพื่อปฏิรูประบบการผลิตและพัฒนาครูให้มีสมรรถนะกลาง เน้น	กิจกรรมที่ 1 ศึกษาความเป็นไปได้ในการพัฒนาหลักสูตรคณะศิลปกรรมศาสตร์	สนส.	30,000	สาขาวิชาดุริยางคศิลป์ตะวันตกและสาขาวิชานาฏศิลป์และการแสดง	✓	✓	✓	
				เขตชุมชนบ้านพระมหากษัตริย์พร้อมทั้งมีคุณลักษณะ 4 ประการตามพระราโชบายและมีอาชีพที่ 2 สอดคล้องกับวิชาที่ศึกษาร่วมกับหน่วยงานในพื้นที่	กิจกรรมที่ 2 พัฒนาหลักสูตรศิลปศาสตรบัณฑิต สาขาวิชาดนตรีศึกษา และนาฏศิลป์ศึกษา	สนส.	80,000	สาขาวิชาดุริยางคศิลป์ตะวันตกและสาขาวิชานาฏศิลป์และการแสดง	✓	✓	✓	
				2. จัดทำหลักสูตรพัฒนาสมรรถนะและส่งเสริมวิชาชีพครูสำหรับครูประจำการและผู้บริหารสถานศึกษาที่มีประสิทธิภาพ (ตามความต้องการของหน่วยงานต้นสังกัด)								
				3. พัฒนา platform/เครื่องมือ/สื่อการเรียนรู้								

Objective	Key Result	หน่วยวัด	66	Program	โครงการ/กิจกรรม	แหล่ง งบประมาณ	งบประมาณ 2566	ผู้รับผิดชอบ	แผนการดำเนินงาน (ไตรมาส)			
									1	2	3	4
				เพื่อพัฒนาทักษะทาง วิชาการและวิชาชีพครู อัน จะส่งผลต่อการส่งเสริมให้ เกิดการเรียนรู้บนฐาน ศักยภาพของผู้เรียน								

ประเด็นยุทธศาสตร์ที่ 3 การยกระดับคุณภาพทางการศึกษา

Objective	Key Result	หน่วยวัด	66	Program	โครงการ/กิจกรรม	แหล่งงบประมาณ	งบประมาณ 2566	ผู้รับผิดชอบ	แผนการดำเนินงาน (ไตรมาส)			
									1	2	3	4
1.ใช้กระบวนการ “วิศวกรสังคม” เป็นกลไกการพัฒนา Soft Skills และคุณลักษณะของนักศึกษาและบัณฑิตให้เป็นผู้นำการเปลี่ยนแปลง	1.นักศึกษาได้รับการพัฒนา Soft Skills ด้วยกระบวนการวิศวกรสังคมสู่การพัฒนาท้องถิ่น	โครงการ/กิจกรรม	1	1.การใช้เครื่องมือวิศวกรสังคมให้กับนักศึกษาแกนนำและการขยายผลโครงการวิศวกรสังคมให้นักศึกษา 2.สร้างการรับรู้เกี่ยวกับวิศวกรสังคมให้แก่คณาจารย์บุคลากร และนักศึกษา 3.ส่งเสริมการแก้ไขปัญหาของชุมชนท้องถิ่นด้วยกระบวนการวิศวกรสังคม 4.สร้างอัตลักษณ์บัณฑิตวิศวกรสังคม คนของพระราชฯ ข้าของแผ่นดิน	กิจกรรมที่ 1 วิศวกรสังคม	กองพัฒนานักศึกษา	10,000	รองคณบดีฝ่ายพัฒนา นักศึกษา		✓		
2.พัฒนาหลักสูตรเพื่อรองรับการเปลี่ยนแปลงในอนาคต	1.หลักสูตร Degree ที่ทันสมัย/แนวใหม่ที่มีความร่วมมือกับสถานประกอบการ/ชุมชนในท้องถิ่น - ระดับบัณฑิต - ระดับบัณฑิตศึกษา	หลักสูตร หลักสูตร	1 1	1.สร้างความรู้ความเข้าใจเกี่ยวกับแนวคิดมาตรฐานการบริหารจัดการและประโยชน์ของ CWIE/ Sandbox/ พหุศาสตร์ 2.พัฒนาหลักสูตร Degree ที่ทันสมัย/แนวใหม่ทั้งในระดับบัณฑิตและบัณฑิตศึกษา								

Objective	Key Result	หน่วยวัด	66	Program	โครงการ/กิจกรรม	แหล่ง งบประมาณ	งบประมาณ 2566	ผู้รับผิดชอบ	แผนการดำเนินงาน (ไตรมาส)			
									1	2	3	4
3.เชื่อมโยงนานาชาติ สร้างความเป็นเลิศทาง การศึกษาในสาขาที่มี ฐานความเข้มแข็งและ อัตลักษณ์ที่สอดคล้อง กับต้นทางวัฒนธรรม และภูมิสังคมของพื้นที่	1.ผลงานวิจัยที่ได้รับการ ตีพิมพ์เผยแพร่ระดับ นานาชาติ	เรื่อง	3	1.ผลักดันให้เกิดระบบใน การพัฒนางานวิจัยโดย ความร่วมมือกับนักวิจัยใน ต่างประเทศ 2.แสวงหาทุนวิจัยเชิงรุก จากแหล่งทุนภายในและ ต่างประเทศ เพื่อยกระดับ คุณภาพนักวิจัยให้มี สมรรถนะด้านการวิจัยให้มี ความโดดเด่นและมีความ เข้มแข็งด้านวิจัยในอนาคต 3.ผลักดันให้เกิดการตีพิมพ์ ผลงานวิจัยในระดับ นานาชาติ	กิจกรรมที่ 1 จัดตั้งศูนย์ ความเป็นเลิศทางวิชาการ คณะศิลปกรรมศาสตร์	-	-	รองคณบดีฝ่าย วิชาการ	✓	✓	✓	✓
	2.หลักสูตรได้รับ มาตรฐาน AUN-QA	หลักสูตร	1	1.ส่งเสริมและสนับสนุนให้ หลักสูตร/คณะมีการประกัน คุณภาพการศึกษาที่มี มาตรฐานและเป็นที่ยอมรับ 2.พัฒนาคุณภาพหลักสูตร รองรับระบบประกันคุณภาพ หลักสูตร AUN-QA เพื่อมุ่ง สู่ความเป็นนานาชาติ	กิจกรรมที่ 1 ตรวจสอบ ประเมินประกันคุณภาพ การศึกษาภายในระดับ หลักสูตร	สนส.	-	รองคณบดีฝ่าย นโยบาย			✓	

Objective	Key Result	หน่วยวัด	66	Program	โครงการ/กิจกรรม	แหล่ง งบประมาณ	งบประมาณ 2566	ผู้รับผิดชอบ	แผนการดำเนินงาน (ไตรมาส)			
									1	2	3	4
									4.พัฒนาคณะ ศิลปกรรมศาสตร์ให้ เป็นแหล่งเรียนรู้ตลอด ช่วงชีวิตสำหรับทุกคน	1.หลักสูตรระยะสั้นที่ ส่งเสริมการเรียนรู้ตลอด ชีวิตสำหรับประชาชนใน พื้นที่	หลักสูตร	1
	2.หลักสูตรแบบสะสม และเทียบโอนหน่วยกิต	หลักสูตร	1	1.จัดทำระบบและกลไก ระบบการสะสมและเทียบ โอนหน่วยกิตและปรับปรุง ประกาศ/ระเบียบ/ข้อบังคับ ที่เกี่ยวข้อง 2.ส่งเสริมการเทียบโอน หน่วยกิตระหว่างมหา วิทยาลัย								

Objective	Key Result	หน่วยวัด	66	Program	โครงการ/กิจกรรม	แหล่ง งบประมาณ	งบประมาณ 2566	ผู้รับผิดชอบ	แผนการดำเนินงาน (ไตรมาส)			
									1	2	3	4
5.บัณฑิตมีคุณลักษณะ ในศตวรรษที่ 21 สอดคล้องกับความต้องการกับชุมชน ท้องถิ่น	1.บัณฑิตและบัณฑิต ศึกษามีศักยภาพ สอดคล้องกับความต้องการท้องถิ่นและการ พัฒนาประเทศ - อัตราการรับเข้า นักศึกษาใหม่ - ผู้สำเร็จการศึกษาจบ การศึกษาตามมาตรฐาน หลักสูตร - ผู้สำเร็จการศึกษา ประกอบอาชีพอิสระ/ ผู้ประกอบการ - นักศึกษาในระบบสห กิจศึกษาหรือสหกิจ นานาชาติ	ร้อยละ	80	1.ส่งเสริมและสนับสนุน การประชาสัมพันธ์หลักสูตร เชิงรุก	กิจกรรมที่ 1 ประชาสัมพันธ์คณะ ศิลปกรรมศาสตร์	บ.กศ.	20,000	รองคณบดี ฝ่ายวิชาการ	✓	✓	✓	✓
					กิจกรรมที่ 2 การแสดง ผลงานนาฏยรังสรรค์สู่ ชุมชน	บ.กศ.	28,000	สาขาวิชา นาฏศิลป์ฯ		✓		
					กิจกรรมที่ 3 จัดงาน ศิลปกรรมสัญจร ประจำปีการศึกษา 2565	เงินค่า กิจกรรม นักศึกษา	27,200	สโมสร นักศึกษา	✓			
		ร้อยละ	30	2.รับสมัครนักศึกษาใหม่/ ปฐมนิเทศนักศึกษาใหม่/ ปรับความรู้พื้นฐาน นักศึกษาใหม่	กิจกรรมที่ 1 ปฐมนิเทศ นักศึกษาใหม่	กองพัฒนา นักศึกษา	-	รองคณบดี ฝ่ายพัฒนา นักศึกษา			✓	
					กิจกรรมที่ 2 ปรับ พื้นฐานนักศึกษาคณะ ศิลปกรรมศาสตร์	สนส.	77,500	รองคณบดี ฝ่ายวิชาการ			✓	
					กิจกรรมที่ 3 จัดงาน แรกพบศิลปกรรม ประจำปีการศึกษา 2566	เงินค่า กิจกรรม นักศึกษา	15,300	สโมสร นักศึกษา				✓

Objective	Key Result	หน่วยวัด	66	Program	โครงการ/กิจกรรม	แหล่ง งบประมาณ	งบประมาณ 2566	ผู้รับผิดชอบ	แผนการดำเนินงาน (ไตรมาส)			
									1	2	3	4
				3.พัฒนานักศึกษาและเสริมสร้างทักษะการเป็นผู้ประกอบการและทักษะในศตวรรษที่ 21	กิจกรรมที่ 1 อบรมเชิงปฏิบัติการการใช้เทคโนโลยีสารสนเทศในการนำเสนอผลงานทางด้านศิลปกรรม	บ.กศ.	1,800	รองคณบดีฝ่ายพัฒนานักศึกษา		✓		
					กิจกรรมที่ 2 อบรมเชิงปฏิบัติการ การใช้ภาษาอังกฤษเพื่อการศึกษาและการทำงานด้านศิลปกรรม	-	-	รองคณบดีฝ่ายพัฒนานักศึกษา		✓		
					กิจกรรมที่ 3 เชิญวิทยากรบรรยายในรายวิชา	บ.กศ.	160,000	ประธานสาขาวิชา	✓	✓	✓	✓
					กิจกรรมที่ 4 ศึกษาดูงานในสถานประกอบการด้านการออกแบบ	บ.กศ.	20,800	สาขาวิชาการออกแบบ		✓		
					กิจกรรมที่ 5 ศึกษาเรียนรู้นอกห้องเรียนเพื่อส่งเสริมศักยภาพนักศึกษา นานาชาติ ศิลป์ และการแสดงจากแหล่งเรียนรู้วิชาชีพในท้องถิ่น	บ.กศ.	45,000	สาขาวิชานานาชาติ ศิลป์ และการแสดง			✓	
					กิจกรรมที่ 6 ศึกษาเรียนรู้นอกห้องเรียนเพื่อส่งเสริมศักยภาพทางการเรียนรู้ในศตวรรษที่ 21 สู่การเป็นนักดนตรีมืออาชีพ	บ.กศ.	78,600	สาขาวิชาดุริยางคศิลป์ ตะวันตก		✓		

Objective	Key Result	หน่วยวัด	66	Program	โครงการ/กิจกรรม	แหล่ง งบประมาณ	งบประมาณ 2566	ผู้รับผิดชอบ	แผนการดำเนินงาน (ไตรมาส)			
									1	2	3	4
				4.พัฒนาการจัดการเรียนการสอนที่เน้นการปฏิบัติและฝึกวิชาอาชีพ	กิจกรรมที่ 1 นิเทศนักศึกษาคณะศิลปกรรมศาสตร์	บ.กศ.	43,000	ประธานสาขาวิชา	✓	✓	✓	✓
					กิจกรรมที่ 2 การพัฒนาศักยภาพนักศึกษาด้วยการแสดงดนตรีสู่สาธารณชน	บ.กศ.	30,000	สาขาวิชาดุริยางคศิลป์ตะวันตก		✓		
					กิจกรรมที่ 3 การแสดงผลงานด้านดนตรีไทย	บ.กศ.	10,000	สาขาวิชาดนตรีไทย	✓			
					กิจกรรมที่ 4 จัดงานแลได้ โหมศิลป์กรรมประจำปีการศึกษา 2565	เงินค่ากิจกรรมนักศึกษา	29,200	สโมสรนักศึกษา		✓		
					กิจกรรมที่ 5 จัดงานประกวดผู้นำกิจกรรมคณะศิลปกรรมศาสตร์ประจำปีการศึกษา 2565	เงินค่ากิจกรรมนักศึกษา	34,100	สโมสรนักศึกษา	✓			
				5.ส่งเสริมและสนับสนุนให้นักศึกษาเข้าสู่ระบบสหกิจศึกษาหรือระบบ CWIE ในระดับชาติและนานาชาติ	กิจกรรมที่ 1 นิเทศนักศึกษาสหกิจศึกษา	สนส.	-	รองคณบดีฝ่ายวิชาการ	✓	✓	✓	✓



Objective	Key Result	หน่วยวัด	66	Program	โครงการ/กิจกรรม	แหล่ง งบประมาณ	งบประมาณ 2566	ผู้รับผิดชอบ	แผนการดำเนินงาน (ไตรมาส)			
									1	2	3	4
				6.ส่งเสริมและสนับสนุนให้นักศึกษาสำเร็จการศึกษาตามมาตรฐานหลักสูตรพร้อมทั้งลดจำนวนนักศึกษาออกกลางคัน	กิจกรรมที่ 1 อบรมเชิงปฏิบัติการเตรียมความพร้อมสู่การทำงานด้านศิลปกรรมและปฏิจนิเทศ	บ.กศ.	12,800	รองคณบดีฝ่ายพัฒนา นักศึกษา			✓	
	2.นักศึกษาได้รับรางวัลระดับชาติหรือนานาชาติ	คน	6	1.ส่งเสริมและสนับสนุนให้นักศึกษาผลิตและนำเสนองานวิจัยและงานวิชาการในระดับชาติหรือนานาชาติ	กิจกรรมที่ 1 นิทรรศการแสดงผลงานออกแบบนิพนธ์	บ.กศ.	10,000	สาขาวิชาการออกแบบ	✓			
				กิจกรรมที่ 2 นิทรรศการแสดงผลงานศิลปนิพนธ์	บ.กศ.	40,000	สาขาวิชาทัศนศิลป์		✓			
2.ส่งเสริมและสนับสนุนให้นักศึกษาเข้าร่วมการแข่งขันในเวทีระดับชาติหรือนานาชาติ				1.สนับสนุนการนำเสนอผลงานทางวิชาการและประกวดแข่งขันของนักศึกษา	บ.กศ.	120,000	ประธานสาขาวิชา	✓	✓	✓	✓	

ประเด็นยุทธศาสตร์ที่ 4 การพัฒนาระบบบริหารจัดการ

Objective	Key Result	หน่วยวัด	66	Program	โครงการ/กิจกรรม	แหล่งงบประมาณ	งบประมาณ 2566	ผู้รับผิดชอบ	แผนการดำเนินงาน (ไตรมาส)			
									1	2	3	4
1.เสริมสร้างความมั่นคงทางอาชีพและสวัสดิการ	1.บุคลากรได้รับการ Up skill/ Re-skill และสร้าง New skill	โครงการ/กิจกรรม	1	1.พัฒนาศักยภาพบุคลากรให้มีสมรรถนะสูงเพื่อรองรับการเปลี่ยนแปลงของเทคโนโลยี	กิจกรรมที่ 1 พัฒนาบุคลากรสายวิชาการและสายสนับสนุนวิชาการให้มีความเชี่ยวชาญตามสมรรถนะวิชาชีพ	บ.กศ.	200,000	คณบดี	✓	✓	✓	✓
				2.จัดเวทีแลกเปลี่ยนประสบการณ์ในด้านต่าง ๆ	1.ประชุมเชิงปฏิบัติการ “การจัดการองค์ความรู้ KM (การเรียนรู้การสอนและการวิจัย)”	บ.กศ.	6,300	รองคณบดีฝ่ายวิชาการ		✓		
				3.ส่งเสริมและสนับสนุนบุคลากรให้มีความรู้ความสามารถ และพร้อมที่จะเข้าสู่ตำแหน่งที่สูงขึ้น								
2.สร้างรายได้เพื่อเสริมสร้างความมั่นคงทางการเงินและบริหารมหาวิทยาลัยอย่างยั่งยืน	1.รายได้จากทรัพย์สินทางปัญญา/หลักสูตรระยะสั้นเพื่อจัดหารายได้ - ทรัพย์สินทางปัญญา ทุนวิจัย บริการวิชาการ และบริการอื่น ๆ - หลักสูตรระยะสั้นเพื่อจัดหารายได้ของคณะฯ	ล้านบาท	1	1.บริหารจัดการทรัพย์สินทางปัญญาเพื่อก่อให้เกิดรายได้	กิจกรรมที่ 1จัดตั้งหน่วยธุรกิจด้านศิลปกรรม	-	-	รองคณบดีฝ่ายนโยบาย	✓	✓	✓	✓
				2.สร้างรายได้จากกิจกรรมต่าง ๆ ตามศักยภาพและภารกิจของแต่ละสาขาวิชา	กิจกรรมที่ 1 หลักสูตรระยะสั้น “อบรมเชิงปฏิบัติการ การเป้าชลุ่ยไทยร่วมสมัย”	ค่าลงทะเบียน	60,000	ดร.ชุมชน สีบวงค์	✓			
		หลักสูตร	1									

Objective	Key Result	หน่วยวัด	66	Program	โครงการ/กิจกรรม	แหล่ง งบประมาณ	งบประมาณ 2566	ผู้รับผิดชอบ	แผนการดำเนินงาน (ไตรมาส)			
									1	2	3	4
					กิจกรรมที่ 2 หลักสูตร ระยะสั้น “อบรมเชิง ปฏิบัติการ การอิมโพร ไวส์ขั้นพื้นฐาน”	ค่า ลงทะเบียน	60,000	ดร.ชุมชน สีบวงค์		✓		
					กิจกรรมที่ 3 หลักสูตร ระยะสั้น “อบรมเชิง ปฏิบัติการศิลปะการเป่า แซกโซโฟน”	ค่า ลงทะเบียน	60,000	ดร.ชุมชน สีบวงค์			✓	
					กิจกรรมที่ 4 หลักสูตร ระยะสั้น “อบรมเชิง ปฏิบัติการ การอิมโพรไวส์ ในดนตรีบลูส์และดนตรี แจ๊สขั้นพื้นฐาน”	ค่า ลงทะเบียน	60,000	ดร.ชุมชน สีบวงค์			✓	
					กิจกรรมที่ 5 หลักสูตร ระยะสั้น “อบรมเชิง ปฏิบัติการ การรวมวง เครื่องสายสากลสำหรับ ครูประถมศึกษา และ มัธยมศึกษา”	ค่า ลงทะเบียน	75,000	ดร.สุทธิรักษ์ เอียดปุม	✓			
					กิจกรรมที่ 6 หลักสูตร ระยะสั้น ศิลปกรรม สำหรับบุคคลทั่วไป	ค่า ลงทะเบียน	75,000	ดร.สุทธิรักษ์ เอียดปุม		✓		

Objective	Key Result	หน่วยวัด	66	Program	โครงการ/กิจกรรม	แหล่ง งบประมาณ	งบประมาณ 2566	ผู้รับผิดชอบ	แผนการดำเนินงาน (ไตรมาส)			
									1	2	3	4
					กิจกรรมที่ 7 หลักสูตร ระยะสั้นดนตรีกับการ บูรณาการในชั้นเรียน ของครูอนุบาล ประถม และมัธยมศึกษา	ค่า ลงทะเบียน	75,000	ดร.สุทธิรักษ์ เอียดปุม			✓	
					กิจกรรมที่ 8 หลักสูตร ระยะสั้นดนตรีและการ เคลื่อนไหวสำหรับผู้สูงอายุ	ค่า ลงทะเบียน	75,000	ดร.สุทธิรักษ์ เอียดปุม				✓
				3.อบรมและพัฒนาศักยภาพ ของนักวิจัย 4.บริการวิชาการเพื่อสร้าง รายได้	กิจกรรมที่ 1 อบรมเชิง ปฏิบัติการ “การพัฒนา ครุฑนาฏศิลป์สู่การเลื่อน วิทยฐานะ”	ค่า ลงทะเบียน	90,000	ผศ.อักษรราวี ปัทมสันติวงศ์	✓		✓	
					กิจกรรมที่ 2 อบรมเชิง ปฏิบัติการ “การสร้างสรรค นาฏศิลป์สู่ชุมชน”	ค่า ลงทะเบียน	45,000	อ.ญาณิกา ศรียามา			✓	

Objective	Key Result	หน่วยวัด	66	Program	โครงการ/กิจกรรม	แหล่ง งบประมาณ	งบประมาณ 2566	ผู้รับผิดชอบ	แผนการดำเนินงาน (ไตรมาส)			
									1	2	3	4
2.ระบบและกลไกเพื่อ การบริหารคณะอย่าง ยั่งยืน	เรื่อง	1	1.ส่งเสริมและสนับสนุน กระบวนการทำงานด้วย หลักธรรมาภิบาลเพื่อเพิ่ม ประสิทธิภาพการทำงาน และการให้บริการของ หน่วยงานในด้านต่าง ๆ	กิจกรรมที่ 1 บริหารงาน คณะศิลปกรรมศาสตร์	รายจ่าย	224,000	ประธาน สาขาวิชา	✓	✓	✓	✓	
				กิจกรรมที่ 2 บริหารงาน คณะศิลปกรรมศาสตร์	บ.กศ.	402,000	คณบดี	✓	✓	✓	✓	
				กิจกรรมที่ 3 ประชุมเชิง ปฏิบัติการทบทวนและ จัดทำแผนยุทธศาสตร์ การพัฒนาคณะศิลปกรรม ศาสตร์	บ.กศ.	1,500	รองคณบดีฝ่าย นโยบาย			✓		
				กิจกรรมที่ 4 สำนักงานสีเขียว (Green office)	บ.กศ.	15,000	รองคณบดีฝ่าย นโยบาย	✓	✓	✓	✓	
			2.พัฒนาระบบบริหาร จัดการที่มีประสิทธิภาพ	กิจกรรมที่ 1 พัฒนาระบบ การจองห้องออนไลน์	-	-	รองคณบดีฝ่าย นโยบาย	✓	✓	✓	✓	

Objective	Key Result	หน่วยวัด	66	Program	โครงการ/กิจกรรม	แหล่ง งบประมาณ	งบประมาณ 2566	ผู้รับผิดชอบ	แผนการดำเนินงาน (ไตรมาส)			
									1	2	3	4
3.พัฒนาอาจารย์ - อาจารย์ที่ดำรง ตำแหน่งทางวิชาการ - อาจารย์ที่มีคุณวุฒิ ระดับปริญญาเอก - อาจารย์ได้รับรางวัล ระดับชาติหรือนานาชาติ	ร้อยละ  ร้อยละ  คน	ร้อยละ  ร้อยละ  คน	40	1.ส่งเสริมและสนับสนุนให้ บุคลากรผลิตผลงานวิจัย และนวัตกรรมเพื่อนำไปขอ ตำแหน่งทางวิชาชีพในระดับ ที่สูงขึ้น	กิจกรรมที่ 1 สัมมนาเชิง ปฏิบัติการคลินิกวิจัยและ งานสร้างสรรค์ด้าน ศิลปกรรม	บ.กศ.	61,600	รองคณบดีฝ่าย วิชาการ			✓	
			45	2.ส่งเสริมและสนับสนุนให้ บุคลากรมีคุณวุฒิปริญญาเอก ที่สอดคล้องกับการพัฒนา มหาวิทยาลัย	กิจกรรมที่ 1 สัมมนา แลกเปลี่ยนเรียนรู้เพื่อ ส่งเสริมและสนับสนุน อาจารย์ศึกษาต่อในระดับ ปริญญาเอก	-	-	รองคณบดีฝ่าย นโยบาย			✓	
			3	3.ส่งเสริมและสนับสนุน การจัดทำวารสารวิชาการ อิเล็กทรอนิกส์และวารสาร ที่อยู่ในฐานข้อมูล TCI และ นานาชาติ	กิจกรรมที่ 1ความร่วมมือ จัดทำวารสารวิชาการ อิเล็กทรอนิกส์และวารสาร ที่อยู่ในฐานข้อมูล TCI กับสำนักศิลปะและ วัฒนธรรม	-	-	รองคณบดีฝ่าย วิชาการ	✓	✓	✓	✓

## บทที่ 4

### การติดตามและประเมินผล

การติดตามและประเมินผลเป็นกิจกรรมสำคัญ ที่มุ่งรวบรวม และวิเคราะห์ข้อมูลทั้งในเชิงปริมาณและคุณภาพของแผนยุทธศาสตร์ เพื่อนำเสนอให้ผู้บริหารของคณะฯ ได้รับทราบข้อมูลอย่างต่อเนื่องเป็นระยะ ๆ คณะศิลปกรรมศาสตร์จึงได้กำหนดให้มีระบบและกลไกในการติดตามประเมินผลแผนยุทธศาสตร์ขึ้น โดยมีวัตถุประสงค์ดังต่อไปนี้

1. เพื่อรวบรวมผลการปฏิบัติงานตามแผนที่กำหนดไว้ โดยประเมินผลจากเงื่อนไขเวลาที่ต้องปฏิบัติและสัมฤทธิ์ผลตามเป้าหมายเชิงปริมาณและคุณภาพของโครงการ/กิจกรรมต่าง ๆ
2. เพื่อให้สามารถนำผลการประเมินมาปรับปรุงและพัฒนางานในปีต่อไปให้มีประสิทธิผลเพิ่มขึ้นอย่างต่อเนื่อง และสามารถวางแผนปรับปรุงวิธีการดำเนินงานหรือปรับเปลี่ยนเป้าหมายของกิจกรรมต่าง ๆ ให้เหมาะสมกับทรัพยากรหรือสภาพแวดล้อมที่เปลี่ยนแปลงไปในระหว่างปีงบประมาณ
3. เพื่อต้องการทราบปัญหาและอุปสรรคในการปฏิบัติงานตามโครงการต่าง ๆ ซึ่งจะนำไปปรับแผนปฏิบัติราชการในช่วงเวลาที่เหมาะสม

#### สาระสำคัญของการติดตามและประเมินผล

การติดตามและประเมินผลตามแผนยุทธศาสตร์ จะดำเนินการติดตามผลตามแผนปฏิบัติราชการคณะศิลปกรรมศาสตร์ มหาวิทยาลัยราชภัฏสงขลา ประจำปีงบประมาณ โดยแบ่งสาระสำคัญของการติดตามและประเมินผลเป็น 2 ส่วน ดังนี้

1. การติดตามผลการดำเนินงานตามแผนปฏิบัติราชการประจำปีเปรียบเทียบกับค่าเป้าหมายและผลการดำเนินงานของตัวชี้วัดเป็นรายไตรมาส
2. การประเมินระดับความสำเร็จของแผนปฏิบัติราชการ ประจำปีงบประมาณ เมื่อสิ้นสุดระยะเวลาของแผนเป็นรายไตรมาส

ข้อมูลที่ได้จากการติดตามและประเมินผลดังกล่าว จำเป็นต้องมีการตรวจสอบและพิจารณาอย่างละเอียดรอบคอบ เพื่อให้เกิดประโยชน์ มีประสิทธิภาพ และพึงพอใจของบุคลากรเพื่อสร้างสรรค์ความร่วมมือของบุคลากรทุกฝ่ายจนเกิดความเชื่อมั่นในระบบและสามารถนำไปใช้ประโยชน์ได้เต็มที่

#### ระบบและกลไกในการติดตามและประเมินผล

มหาวิทยาลัยกำหนดให้คณะศิลปกรรมศาสตร์มีหน้าที่รายงานผลทุก OKR และโครงการสำคัญที่คณะฯ รับผิดชอบต่อคณะกรรมการบริหารมหาวิทยาลัยทุกไตรมาส และเสนอสภามหาวิทยาลัย ปีละ 1 ครั้งหรือตามความเหมาะสม เพื่อรายงานผลการดำเนินงานตามประเด็นยุทธศาสตร์และกลยุทธ์ของแผน และพิจารณากำหนดแนวทางในการแก้ไขปัญหาและอุปสรรคต่าง ๆ ที่อาจเกิดขึ้นในการดำเนินงานตามแผนงาน/โครงการ

### การทบทวนแผนยุทธศาสตร์

โดยทั่วไปแผนปฏิบัติการของคณะศิลปกรรมศาสตร์ มหาวิทยาลัยราชภัฏสงขลา สามารถปรับปรุงได้ตามความเปลี่ยนแปลงของทรัพยากร และ/หรือสภาพแวดล้อมต่าง ๆ ที่เปลี่ยนแปลงไป การปรับแผนทำได้โดยการปรับแผนในระดับกิจกรรมของโปรแกรมหรือโครงการต่าง ๆ อาจมีการปรับปรุง เพิ่มเติมหรือยกเลิกกิจกรรมต่าง ๆ แต่วัตถุประสงค์และเป้าหมายของโครงการ/กิจกรรมไม่มีการเปลี่ยนแปลง และการปรับแผนในระดับโครงการหมายถึง การยกเลิก หรือปรับปรุงโครงการที่มีผลทำให้วัตถุประสงค์เป้าหมาย หรืองบประมาณการดำเนินงานเปลี่ยนแปลงไปจากเดิม ซึ่งทั้งสองกรณี หน่วยงานสามารถดำเนินการขออนุมัติเปลี่ยนแปลงรายละเอียดโครงการจากมหาวิทยาลัย และการปรับแผนในระดับ OKR ซึ่งต้องมีเหตุผลที่สำคัญที่ทำให้ไม่สามารถดำเนินการได้จำเป็นต้องขอปรับค่าเป้าหมายหรือยกเลิกการประเมินในตัวชี้วัดนั้น ๆ ให้คณะศิลปกรรมศาสตร์ทบทวนแผนยุทธศาสตร์ฯ และขออนุมัติจากสภามหาวิทยาลัย